



*Qualidade e Pontualidade.  
Nossa Tradição.*



# CATÁLOGO DE PRODUTOS 2024





## Hidráulica

• Tubos e Conexões	06 à 17
• Aquatherm	06, 07
• Esgoto	07, 08, 14, 15
• Redux	08, 09
• Irrigação	17
• Pluvial	09, 10
• Roscável	10 à 12, 15
• Soldável	12, 13, 15, 16
• Soldável e Rosca	13, 14, 16, 17
• Bóias, Registros e Válvulas	18 à 23
• Caixas D'água e Reservatórios	23, 24
• Filtros	24, 25
• Duchas, Chuveiros e Torneiras	25 à 32
• Louças	32 à 35
• Mangueiras e Acessórios	35 à 36
• Reparos e Aces. Para Banheiro e Cozinha	36 à 41
• Sifões, Caixas, Ralos e Grelhas	41 à 46
• Tanques e Pias	46, 47

## Elétrica

• Cabos e Fios	50
• Caixas e Quadros de Distribuição	50 à 52
• Conexões Elétricas	53, 54
• Disjuntores	54, 55
• Duchas Elétricas	55, 58
• Extensões e Filtros	58
• Interruptores e Tomadas	58 à 63
• Plugues e Adaptadores	63, 65
• Lâmpadas e Luminárias	65 à 66
• Pilhas	67
• Lanterna	67
• Passa Fio	67
• Sensores	67
• Terminais e Conectores Elétricos	68
• Ventiladores	68

## Ferramentas

• Acessórios	70 à 74
• EPI	74, 76
• Escadas, Varais e Acessórios	76, 78
• Ferramentas Elétricas	78
• Ferramentas Manuais	78 à 92

## Índice



# Índice

## Ferragem

• Abraçadeiras _____	94
• Arames e Vergalhões _____	94, 95
• Cantoneiras _____	95
• Diversos _____	95, 96
• Fechaduras, Cadeados e Acessórios _____	96 à 98
• Fixadores _____	98 à 102
• Telas _____	102, 103

## Pintura

• Acessórios para Pintura _____	106, 108
• Solventes _____	108
• Tintas _____	108 à 111
• Vernizes e Resinas _____	111

## Colas e Abrasivos

• Colas e Adesivos _____	114 à 118
• Discos de Corte e Desbaste _____	118 à 119
• Fitas _____	119, 120
• Lixas _____	120, 121

## Acabamento

• Acessórios para Banheiro _____	124 à 126
• Armários e Balcões _____	126, 127
• Fachada _____	127
• Forro _____	127, 128
• Revestimentos _____	128
• Rejunte _____	128
• Portas Janelas e Acessórios _____	128 à 130

## Bruto

• Argamassa e Gesso _____	132
• Telhas _____	132, 133

## Madeiras

• Aduela • Alisar • Cunha • Madeirite _____	136
• Pinus Serrado _____	136

## Diversos

• Churrasqueira _____	138
• Cordas _____	138
• Diversos _____	138, 140
• Lonas _____	140
• Lubrificantes _____	140





# Hidráulica

 [buzatodistribuidora](#)

 [buzatodistribuidora](#)

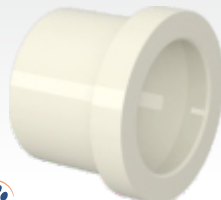
[www.buzatodistribuidora.com.br](http://www.buzatodistribuidora.com.br)

## ADAPTADOR CX D'ÁGUA



Cód.	Descrição	Emb.
8324	Aquatherm - 22 mm	1 pç
8325	Aquatherm - 28 mm	5 pçs

## BUCHA DE REDUÇÃO



Cód.	Descrição	Emb.
12048	Aquatherm - 22 x 15 mm	20 pçs
4207	Aquatherm - 28 x 22 mm	20 pçs
4977	Aquatherm - 42 x 22 mm	20 pçs

## CAP



Cód.	Descrição	Emb.
3779	Aquatherm - 22 mm	20 pçs

## CONECTOR



Cód.	Descrição	Emb.
4208	Aquatherm - 15 mm x 1/2"	10 pçs
3780	Aquatherm - 22 mm x 1/2"	10 pçs
3781	Aquatherm - 22 mm x 3/4"	10 pçs
4357	Aquatherm - 28 mm x 1"	10 pçs

## CURVA 90°



Cód.	Descrição	Emb.
5601	Aquatherm - 15 mm	10 pçs
3794	Aquatherm - 22 mm	10 pçs
5602	Aquatherm - 28 mm	10 pçs

## CURVA DE TRANSPOSIÇÃO



Cód.	Descrição	Emb.
3795	Aquatherm - 22 mm	10 pçs

## JOELHO 45°



Cód.	Descrição	Emb.
5603	Aquatherm - 15 mm	10 pçs
3782	Aquatherm - 22 mm	20 pçs
10218	Aquatherm - 28 mm	10 pçs

## JOELHO 90°



Cód.	Descrição	Emb.
12052	Aquatherm - 15 mm	40 pçs
3783	Aquatherm - 22 mm	40 pçs
4181	Aquatherm - 28 mm	10 pçs
14253	Aquatherm - 35 mm	10 pçs

## JOELHO TRANSIÇÃO



Cód.	Descrição	Emb.
3523	Aquatherm - 15 mm x 1/2"	10 pçs
3784	Aquatherm - 22 mm x 1/2"	20 pçs
3785	Aquatherm - 22 mm x 3/4"	20 pçs

## LUA



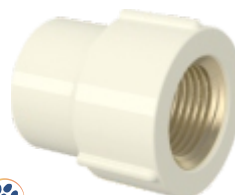
Cód.	Descrição	Emb.
12053	Aquatherm - 15 mm	40 pçs
3787	Aquatherm - 22 mm	40 pçs
4209	Aquatherm - 28 mm	10 pçs

## LUA CORRER



Cód.	Descrição	Emb.
5606	Aquatherm - 15 mm	10 pçs
3786	Aquatherm - 22 mm	10 pçs
5607	Aquatherm - 28 mm	10 pçs

## LUA TRANSIÇÃO



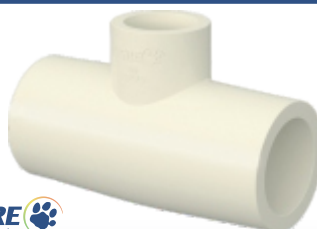
Cód.	Descrição	Emb.
4815	Aquatherm - 22 mm x 1/2"	20 pçs
3788	Aquatherm - 22 mm x 3/4"	20 pçs
4367	Aquatherm - 28 mm x 1"	10 pçs

## TÊ



Cód.	Descrição	Emb.
12051	Aquatherm - 15 mm	40 pçs
3791	Aquatherm - 22 mm	40 pçs
4210	Aquatherm - 28 mm	10 pçs

## TÊ DE REDUÇÃO



Cód.	Descrição	Emb.
12790	Aquatherm - 22 x 15 mm	20 pçs
12791	Aquatherm - 28 x 15 mm	20 pçs
12771	Aquatherm - 28 x 22 mm	20 pçs
14113	Aquatherm - 35 x 22 mm	1 pç

## TÊ MISTURADOR JET30



Cód.	Descrição	Emb.
4741	Aquatherm - 22 mm	20 pçs



## TÊ MISTURADOR TRANSIÇÃO



Cód.	Descrição	Emb.
3792	Aquatherm - 22 mm x 3/4"	10 pçs

## TÊ TRANSIÇÃO



Cód.	Descrição	Emb.
3789	Aquatherm - 22 mm x 1/2"	20 pçs
3790	Aquatherm - 22 mm x 3/4"	20 pçs

## TUBO



Cód.	Descrição	Emb.
12049	Aquatherm - 15 mm	5 pçs
63	Aquatherm - 22 mm	20 pçs
4196	Aquatherm - 28 mm	20 pçs
14114	Aquatherm - 35 mm	1 pç

## UNIÃO



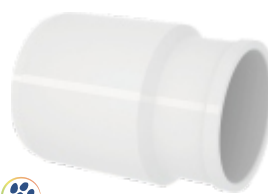
Cód.	Descrição	Emb.
12050	Aquatherm - 15 mm	10 pçs
3793	Aquatherm - 22 mm	10 pçs
4359	Aquatherm - 28 mm	10 pçs

## ANEL DE BORRACHA



Cód.	Descrição	Emb.
48	Esgoto - 40 mm	50 pçs
1350	Esgoto - 50 mm	50 pçs
1351	Esgoto - 75 mm	50 pçs
1352	Esgoto - 100 mm	50 pçs
1961	Esgoto - 150 mm	25 pçs
5245	Esgoto - 200 mm	4 pçs

## BUCHA DE REDUÇÃO



Cód.	Descrição	Emb.
147	Esgoto - Longa - 50 x 40 mm	20 pçs

## CAP



Cód.	Descrição	Emb.
273	Esgoto - 40 mm	10 pçs
276	Esgoto - 50 mm	25 pçs
277	Esgoto - 75 mm	20 pçs
274	Esgoto - 100 mm	20 pçs
275	Esgoto - 150 mm	1 pç
2468	Esgoto - 200 mm	1 pç

## CURVA 45°



Cód.	Descrição	Emb.
352	Esgoto - Longa - 50 mm	10 pçs
353	Esgoto - Longa - 75 mm	10 pçs
351	Esgoto - Longa - 100 mm	10 pçs
2237	Esgoto - Longa - 150 mm	1 pç

## CURVAR 45°



Cód.	Descrição	Emb.
1715	Esgoto - Curta - 100 mm	10 pçs

## CURVA 90°



Cód.	Descrição	Emb.
1602	Esgoto - Curta - 40 mm	40 pçs
360	Esgoto - Curta - 50 mm	20 pçs
361	Esgoto - Curta - 75 mm	20 pçs
358	Esgoto - Curta - 100 mm	20 pçs

## CURVA 90°



Cód.	Descrição	Emb.
2160	Esgoto - Longa - 40 mm	10 pçs
2278	Esgoto - Longa - 50 mm	20 pçs
2159	Esgoto - Longa - 75 mm	15 pçs
1963	Esgoto - Longa - 100 mm	10 pçs
2170	Esgoto - Longa - 150 mm	1 pç
4381	Esgoto - Longa - 200 mm	4 pçs

## JOELHO 45°



Cód.	Descrição	Emb.
526	Esgoto - 40 mm	25 pçs
527	Esgoto - 50 mm	15 pçs
528	Esgoto - 75 mm	15 pçs
524	Esgoto - 100 mm	15 pçs
525	Esgoto - 150 mm	1 pç
2297	Esgoto - 200 mm	1 pç

## JOELHO COM VISITA



Cód.	Descrição	Emb.
543	Esgoto - 100 x 50 mm	10 pçs

## JOELHO 90°



Cód.	Descrição	Emb.
547	Esgoto - 40 mm	60 pçs
549	Esgoto - 50 mm	30 pçs
550	Esgoto - 75 mm	25 pçs
544	Esgoto - 100 mm	25 pçs
545	Esgoto - 150 mm	1 pç
546	Esgoto - 200 mm	1 pç

## JOELHO 90°



Cód.	Descrição	Emb.
534	Esgoto com Anel - 40 mm	25 pçs

## JUNÇÃO DUPLA



Cód.	Descrição	Emb.
2538	Esgoto - 50 mm	5 pçs
2537	Esgoto - 75 mm	5 pçs
2149	Esgoto - 100 mm	5 pçs

## JUNÇÃO SIMPLES



Cód.	Descrição	Emb.
579	Esgoto - 40 x 40 mm	15 pçs
580	Esgoto - 50 x 50 mm	20 pçs
581	Esgoto - 75 x 50 mm	20 pçs
582	Esgoto - 75 x 75 mm	20 pçs
576	Esgoto - 100 x 50 mm	20 pçs

## JUNÇÃO SIMPLES



Cód.	Descrição	Emb.
577	Esgoto - 100 x 75 mm	15 pçs
575	Esgoto - 100 x 100 mm	20 pçs
1603	Esgoto - 150 x 100 mm	1 pç
578	Esgoto - 150 x 150 mm	1 pç
15	Esgoto - 200 x 200 mm	1 pç

## LUVA DE CORRER



Cód.	Descrição	Emb.
2048	Esgoto - 40 mm	25 pçs
2045	Esgoto - 50 mm	10 pçs
2046	Esgoto - 75 mm	15 pçs
624	Esgoto - 100 mm	15 pçs
3324	Esgoto - 150 mm	1 pç

## LUVA



Cód.	Descrição	Emb.
634	Esgoto - 40 mm	20 pçs
635	Esgoto - 50 mm	25 pçs
636	Esgoto - 75 mm	15 pçs
632	Esgoto - 100 mm	25 pçs
633	Esgoto - 150 mm	1 pç
1917	Esgoto - 200 mm	1 pç

## REDUÇÃO EXCÊNTRICA



Cód.	Descrição	Emb.
1586	Esgoto - 75 x 50 mm	20 pçs
809	Esgoto - 100 x 50 mm	15 pçs
810	Esgoto - 100 x 75 mm	25 pçs
811	Esgoto - 150 x 100 mm	1 pç
2298	Esgoto - 200 x 150 mm	1 pç

## TÊ



Cód.	Descrição	Emb.
962	Esgoto - 40 mm	25 pçs
997	Esgoto - 50 mm	20 pçs
999	Esgoto - 75 mm	25 pçs
993	Esgoto - 100 mm	20 pçs
996	Esgoto - 150 mm	1 pç
2296	Esgoto - 200 mm	1 pç

## TÊ DE REDUÇÃO



Cód.	Descrição	Emb.
998	Esgoto - Curto - 75 x 50 mm	20 pçs
994	Esgoto - Curto - 100 x 50 mm	25 pçs
1587	Esgoto - Curto - 100 x 75 mm	20 pçs
995	Esgoto - Curto - 150 x 100 mm	1 pç
7282	Esgoto - Curto - 200 x 100 mm	1 pç

## TUBO - 6 METROS



Cód.	Descrição	Emb.
1217	Esgoto - 40 mm	10 pçs
1218	Esgoto - 50 mm	10 pçs
1221	Esgoto - 75 mm	5 pçs
1213	Esgoto - 100 mm	5 pçs
1215	Esgoto - 150 mm	1 pç
1949	Esgoto - 200 mm	1 pç

## TUBO TIPO LEVE



Cód.	Descrição	Emb.
280	Esgoto - 300 x 3,5 mm	1 pç

## TERMINAL DE VENTILAÇÃO



Cód.	Descrição	Emb.
2371	Esgoto - 75 mm	4 pçs
2469	Esgoto - 100 mm	5 pçs

## CURVA 87° 30"



Cód.	Descrição	Emb.
14124	Esgoto - Série R - 75 mm	1 pç
14125	Esgoto - Série R - 100 mm	1 pç
14181	Esgoto - Série R - 150 mm	10 pçs

## JOELHO 90°



Cód.	Descrição	Emb.
5055	Esgoto - Série R - 75 mm	25 pçs
3325	Esgoto - Série R - 100 mm	20 pçs

## LUVA



Cód.	Descrição	Emb.
14265	Simples com Fixadores - 100 mm	12 pçs

## LUVA DE CORRER



Cód.	Descrição	Emb.
14126	Esgoto - Série R - 75 mm	1 pç
14127	Esgoto - Série R - 100 mm	1 pç
14128	Esgoto - Série R - 150 mm	1 pç

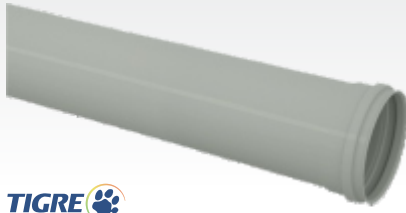


## TÊ DE INSPEÇÃO


**TIGRE**  
E Tigre para toda obra.

Cód.	Descrição	Emb.
2539	Esgoto - Série R - 75 x 75 mm	15 pçs
2148	Esgoto - Série R - 100 x 75 mm	12 pçs

## TUBO


**TIGRE**  
E Tigre para toda obra.

Cód.	Descrição	Emb.
14159	Esgoto - Série R - 75 mm	1 pç
14149	Esgoto - Série R - 100 mm	3 pçs

## ANTIESPUMA


**TIGRE**  
E Tigre para toda obra.

Cód.	Descrição	Emb.
3472	100 mm	4 pçs
3473	150 mm	4 pçs

## ANTI-INFILTRAÇÃO


**TIGRE**  
E Tigre para toda obra.

Cód.	Descrição	Emb.
3471	150 mm	4 pçs

## ABRAÇADEIRA


**TIGRE**  
E Tigre para toda obra.

Cód.	Descrição	Emb.
1389	Esgoto - Redux - 40 mm	10 pçs
1392	Esgoto - Redux - 50 mm	10 pçs
1390	Esgoto - Redux - 75 mm	10 pçs
1366	Esgoto - Redux - 100 mm	10 pçs
1340	Esgoto - Redux - 150 mm	1 pç

## ANEL DE BORRACHA


**TIGRE**  
E Tigre para toda obra.

Cód.	Descrição	Emb.
1225	Esgoto - Redux - 50 mm	10 pçs
1226	Esgoto - Redux - 75 mm	10 pçs
1223	Esgoto - Redux - 100 mm	20 pçs
1224	Esgoto - Redux - 150 mm	10 pçs

## BUCHA DE REDUÇÃO


**TIGRE**  
E Tigre para toda obra.

Cód.	Descrição	Emb.
1187	Esgoto - Longa - Redux - 50 x 40 mm	10 pçs

## CAP


**TIGRE**  
E Tigre para toda obra.

Cód.	Descrição	Emb.
1243	Esgoto - Redux - 50 mm	5 pçs
1244	Esgoto - Redux - 75 mm	5 pçs
1236	Esgoto - Redux - 100 mm	10 pçs

## CURVA 87° 30'


**TIGRE**  
E Tigre para toda obra.

Cód.	Descrição	Emb.
1275	Esgoto - Redux - 100 mm	10 pçs
14130	Esgoto - Redux - 150 mm	1 pç

## CURVA 90°


**TIGRE**  
E Tigre para toda obra.

Cód.	Descrição	Emb.
1245	Esgoto - Redux - 50 mm	20 pçs

## DEFLETOR PARA CAIXA SIFONADA


**TIGRE**  
E Tigre para toda obra.

Cód.	Descrição	Emb.
1437	Esgoto - Redux - 100 mm	6 pçs
1438	Esgoto - Redux - 150 mm	6 pçs

## JOELHO 45°


**TIGRE**  
E Tigre para toda obra.

Cód.	Descrição	Emb.
1214	Esgoto - Redux - 40 mm	20 pçs
1222	Esgoto - Redux - 50 mm	15 pçs
1269	Esgoto - Redux - 75 mm	10 pçs
1246	Esgoto - Redux - 100 mm	10 pçs

## JOELHO 90°


**TIGRE**  
E Tigre para toda obra.

Cód.	Descrição	Emb.
1194	Esgoto - Redux - 40 mm	20 pçs
1235	Esgoto - Redux - 50 mm	20 pçs
1195	Esgoto - Redux - 75 mm	20 pçs
1196	Esgoto - Redux - 100 mm	20 pçs
1247	Esgoto - Redux - 150 mm	1 pç

## JUNÇÃO SIMPLES


**TIGRE**  
E Tigre para toda obra.

Cód.	Descrição	Emb.
1248	Esgoto - Redux - 40 x 40 mm	15 pçs
1197	Esgoto - Redux - 50 x 50 mm	10 pçs
1199	Esgoto - Redux - 75 x 50 mm	10 pçs
1200	Esgoto - Redux - 100 x 50 mm	15 pçs
1256	Esgoto - Redux - 100 x 100 mm	10 pçs

## LUVÁ


**TIGRE**  
E Tigre para toda obra.

Cód.	Descrição	Emb.
1216	Esgoto - Redux - 40 mm	20 pçs
1219	Esgoto - Redux - 50 mm	20 pçs
1201	Esgoto - Redux - 75 mm	15 pçs
1203	Esgoto - Redux - 100 mm	10 pçs
1264	Esgoto - Redux - 150 mm	15 pçs

## REDUÇÃO EXCÊNTRICA



Cód.	Descrição	Emb.
1278	Esgoto - Redux - 150 x 100 mm	1 pç

## TÊ



Cód.	Descrição	Emb.
1266	Esgoto - Redux - 40 mm	15 pçs
1267	Esgoto - Redux - 50 mm	15 pçs
1265	Esgoto - Redux - 100 mm	15 pçs

## TUBO



Cód.	Descrição	Emb.
1368	Esgoto - Redux - 40 mm	10 pçs
1220	Esgoto - Redux - 50 mm	5 pçs
1204	Esgoto - Redux - 75 mm	5 pçs
1230	Esgoto - Redux - 100 mm	6 pçs
1268	Esgoto - Redux - 150 mm	1 pç

## ACOPLAMENTO



Cód.	Descrição	Emb.
22	Aquapluv - Beiral - 88 mm	6 pçs

## BOCAL



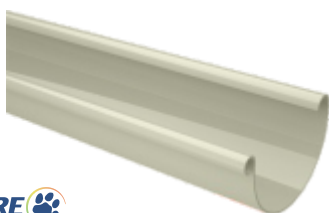
Cód.	Descrição	Emb.
89	Aquapluv - Beiral - 125 x 88 mm	6 pçs

## CABECEIRA



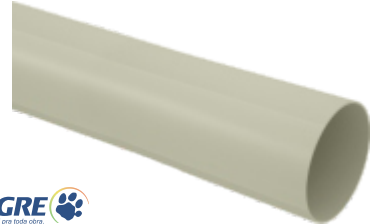
Cód.	Descrição	Emb.
161	Aquapluv - Direito - 125 mm	12 pçs
162	Aquapluv - Esquerda - 125 mm	12 pçs

## CALHA



Cód.	Descrição	Emb.
247	Aquapluv - Beiral - 125 x 88 mm	12 pçs

## CONDUTOR



Cód.	Descrição	Emb.
1205	Aquapluv - 88 mm - 3,0 m	6 pçs

## EMENDA



Cód.	Descrição	Emb.
405	Aquapluv - 125 mm	6 pçs

## ESQUADRO



Cód.	Descrição	Emb.
423	Aquapluv - Externo - 125 mm	8 pçs
424	Aquapluv - Interno - 125 mm	8 pçs

## JOELHO



Cód.	Descrição	Emb.
533	Aquapluv - 60° - 88 mm	6 pçs
3713	Aquapluv - 90° - 88 mm	6 pçs
535	Aquapluv - 90° - 88 x 100 mm	3 pçs

## BOCAL



Cód.	Descrição	Emb.
3676	Calha Piso - Inferior - 130 x 50 mm	4 pçs

## BOCAL



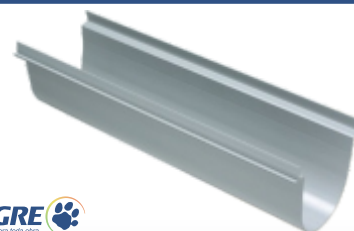
Cód.	Descrição	Emb.
3676	Calha Piso - Inferior - 130 x 100 mm	4 pçs

## CABECEIRA



Cód.	Descrição	Emb.
3253	Calha Piso - 130 x 100 mm	4 pçs

## CALHA



Cód.	Descrição	Emb.
3251	Piso Normal - 130 mm - 2,5 m	4 pçs

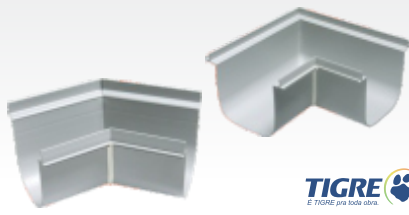


## EMENDA



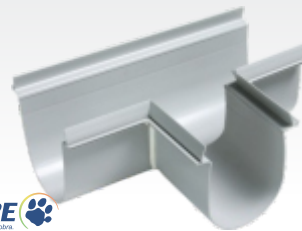
Cód.	Descrição	Emb.
8323	Calha Piso - 130 mm	6 pçs

## ESQUADRO



Cód.	Descrição	Emb.
3254	Calha Piso - 45° - 130 mm	2 pçs
3255	Calha Piso - 90° - 130 mm	4 pçs

## TÊ



Cód.	Descrição	Emb.
3261	Calha Piso - 130 mm	2 pçs

## VEDAÇÃO



Cód.	Descrição	Emb.
1289	Aquapluv - Beiral - 125 mm	40 pçs

## BUCHA DE REDUÇÃO



Cód.	Descrição	Emb.
146	Roscável - 3/4" x 1/2"	50 pçs
143	Roscável - 1" x 1/2"	30 pçs
144	Roscável - 1" x 3/4"	30 pçs
1416	Roscável - 1.1/2" x 3/4"	20 pçs
142	Roscável - 1.1/2" x 1"	20 pçs
7274	Roscável - 1.1/2" x 1.1/4"	20 pçs

## BUCHA DE REDUÇÃO



Cód.	Descrição	Emb.
3089	Roscável - 1.1/4" x 1"	20 pçs
145	Roscável - 2" x 1"	10 pçs
7026	Roscável - 2" x 1.1/2"	10 pçs

## CAP



Cód.	Descrição	Emb.
271	Roscável - 1/2"	50 pçs
272	Roscável - 3/4"	50 pçs
269	Roscável - 1"	20 pçs
4522	Roscável - 1.1/2"	12 pçs
4451	Roscável - 2"	6 pçs

## CURVA 90°



Cód.	Descrição	Emb.
356	Roscável - 1/2"	40 pçs
357	Roscável - 3/4"	25 pçs
354	Roscável - 1"	20 pçs
355	Roscável - 1.1/2"	12 pçs
1410	Roscável - 2"	6 pçs

## FLANGE COM ANEL



Cód.	Descrição	Emb.
478	Roscável - 1/2"	12 pçs
483	Roscável - 3/4"	12 pçs
476	Roscável - 1"	12 pçs
477	Roscável - 1.1/2"	6 pçs
479	Roscável - 2"	6 pçs

## JOELHO 45°



Cód.	Descrição	Emb.
523	Roscável - 1/2"	20 pçs
1411	Roscável - 3/4"	15 pçs

## JOELHO 90°



Cód.	Descrição	Emb.
537	Roscável - 1/2"	50 pçs
541	Roscável - 3/4"	20 pçs
538	Roscável - 1"	25 pçs
1412	Roscável - 1.1/4"	12 pçs
539	Roscável - 1.1/2"	6 pçs
540	Roscável - 2"	5 pçs

## JOELHO 90° DE REDUÇÃO



Cód.	Descrição	Emb.
570	Roscável - 3/4" x 1/2"	20 pçs
569	Roscável - 1" x 3/4"	15 pçs

## JOELHO BUCHA LATÃO



Cód.	Descrição	Emb.
536	Bucha Latão - 1/2"	30 pçs
542	Bucha Latão - 3/4"	20 pçs
571	Bucha Latão - 3/4" x 1/2"	15 pçs

## JUNÇÃO



Cód.	Descrição	Emb.
3771	Roscável - 3/4"	1 pç

## LUVA



Cód.	Descrição	Emb.
620	Roscável - 1/2"	50 pçs
621	Roscável - 3/4"	50 pçs
618	Roscável - 1"	40 pçs
619	Roscável - 1.1/2"	6 pçs
1413	Roscável - 2"	5 pçs

## LUVA DE CORRER



Cód.	Descrição	Emb.
625	Roscável - 1/2"	20 pçs
626	Roscável - 3/4"	20 pçs
3077	Roscável - 1"	10 pçs
1962	Roscável - 1.1/2"	10 pçs

## LUVA DE REDUÇÃO



Cód.	Descrição	Emb.
631	Roscável - 3/4" x 1/2"	30 pçs
630	Roscável - 1" x 3/4"	20 pçs

## NÍPEL PARALELO



Cód.	Descrição	Emb.
703	Roscável - 1/2"	40 pçs
705	Roscável - 3/4"	50 pçs
701	Roscável - 1"	20 pçs
702	Roscável - 1.1/2"	12 pçs
704	Roscável - 2"	15 pçs

## PLUG



Cód.	Descrição	Emb.
757	Roscável - 1/2"	50 pçs
758	Roscável - 3/4"	25 pçs
756	Roscável - 1"	50 pçs
7275	Roscável - 1.1/2"	20 pçs

## TÊ



Cód.	Descrição	Emb.
965	Roscável - 1/2"	25 pçs
967	Roscável - 3/4"	25 pçs
1414	Roscável - 1"	20 pçs
964	Roscável - 1.1/4"	15 pçs
2295	Roscável - 1.1/2"	12 pçs
966	Roscável - 2"	6 pçs

## TÊ DE REDUÇÃO



Cód.	Descrição	Emb.
984	Roscável - 3/4" x 1/2"	15 pçs
1415	Roscável - 1" x 3/4"	20 pçs
983	Roscável - 1.1/2" x 3/4"	10 pçs

## UNIÃO



Cód.	Descrição	Emb.
1251	Roscável - 1/2"	20 pçs
1249	Roscável - 3/4"	20 pçs
1250	Roscável - 1"	12 pçs
1409	Roscável - 1.1/2"	10 pçs

## TUBO - 6 METROS



Cód.	Descrição	Emb.
1233	Roscável - 1/2"	10 pçs
1234	Roscável - 3/4"	10 pçs
1231	Roscável - 1"	10 pçs
1232	Roscável - 1.1/2"	5 pçs
5054	Roscável - 2"	1 pç

## KIT CAVALETE



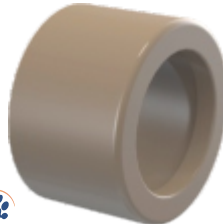
Cód.	Descrição	Emb.
3772	Roscável - 3/4"	10 pçs

## ADAPTADOR CX D'ÁGUA - C/ REGISTRO



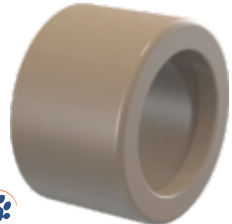
Cód.	Descrição	Emb.
3042	Soldável - 25 mm	6 pçs
3043	Soldável - 32 mm	6 pçs
3044	Soldável - 50 mm	6 pçs

## BUCHA DE REDUÇÃO



Cód.	Descrição	Emb.
1344	Soldável - Curta - 25 x 20 mm	50 pçs
1345	Soldável - Curta - 32 x 25 mm	50 pçs
2277	Soldável - Curta - 40 x 32 mm	30 pçs
2238	Soldável - Curta - 50 x 40 mm	20 pçs
153	Soldável - Curta - 60 x 50 mm	25 pçs
2464	Soldável - Curta - 75 x 60 mm	12 pçs

## BUCHA DE REDUÇÃO



Cód.	Descrição	Emb.
2623	Soldável - Curta - 85 x 60 mm	5 pçs
5500	Soldável - Curta - 85 x 75 mm	5 pçs
2621	Soldável - Curta - 110 x 85 mm	6 pçs

## BUCHA DE REDUÇÃO



Cód.	Descrição	Emb.
154	Soldável - Longa - 32 x 20 mm	30 pçs
156	Soldável - Longa - 40 x 25 mm	20 pçs
158	Soldável - Longa - 50 x 25 mm	12 pçs
159	Soldável - Longa - 50 x 32 mm	12 pçs
160	Soldável - Longa - 60 x 25 mm	15 pçs

## BUCHA DE REDUÇÃO



Cód.	Descrição	Emb.
2367	Soldável - Longa - 60 x 32 mm	15 pçs
2410	Soldável - Longa - 60 x 50 mm	8 pçs
2465	Soldável - Longa - 75 x 50 mm	15 pçs
3090	Soldável - Longa - 85 x 60 mm	5 pçs

## CAP



Cód.	Descrição	Emb.
263	Soldável - 20 mm	50 pçs
264	Soldável - 25 mm	50 pçs
265	Soldável - 32 mm	30 pçs
266	Soldável - 40 mm	20 pçs
267	Soldável - 50 mm	20 pçs
268	Soldável - 60 mm	15 pçs
5502	Soldável - 75 mm	5 pçs
13680	Soldável - 85 mm	1 pç
13958	Soldável - 110 mm	1 pç



## CAP



Cód.	Descrição	Emb.
13653	PBS - 160 mm	14 pçs

## CRUZETA



Cód.	Descrição	Emb.
1778	Soldável - 25 mm	20 pçs

## CURVA 45°



Cód.	Descrição	Emb.
3078	Soldável - 50 mm	6 pçs
3910	Soldável - 75 mm	5 pçs
13959	Soldável - 110 mm	1 pç

## CURVA 90°



Cód.	Descrição	Emb.
366	Soldável - 20 mm	20 pçs
367	Soldável - 25 mm	25 pçs
368	Soldável - 32 mm	20 pçs
359	Soldável - 40 mm	12 pçs
370	Soldável - 50 mm	10 pçs
1404	Soldável - 60 mm	6 pçs
3023	Soldável - 75 mm	3 pçs
13956	Soldável - 110 mm	1 pç

## FLANGE COM ANEL



Cód.	Descrição	Emb.
480	Soldável - 20 mm	12 pçs
481	Soldável - 25 mm	12 pçs
484	Soldável - 32 mm	12 pçs
485	Soldável - 40 mm	6 pçs
486	Soldável - 50 mm	6 pçs
488	Soldável - 60 mm	6 pçs

## JOELHO 45°



Cód.	Descrição	Emb.
529	Soldável - 20 mm	40 pçs
530	Soldável - 25 mm	40 pçs
1346	Soldável - 32 mm	12 pçs
531	Soldável - 40 mm	15 pçs
532	Soldável - 50 mm	15 pçs
1714	Soldável - 60 mm	6 pçs
223	Soldável - 75 mm	3 pçs
13957	Soldável - 110 mm	1 pç

## JOELHO 90°



Cód.	Descrição	Emb.
551	Soldável - 20 mm	50 pçs
552	Soldável - 25 mm	50 pçs
553	Soldável - 32 mm	25 pçs
555	Soldável - 40 mm	15 pçs
556	Soldável - 50 mm	20 pçs
557	Soldável - 60 mm	12 pçs
2466	Soldável - 75 mm	3 pçs
2617	Soldável - 85 mm	1 pç
2624	Soldável - 110 mm	1 pç

## JOELHO 90° DE REDUÇÃO



Cód.	Descrição	Emb.
562	Soldável - 25 x 20 mm	30 pçs
573	Soldável - 32 x 25 mm	15 pçs

## LUA



Cód.	Descrição	Emb.
645	Soldável - 20 mm	50 pçs
648	Soldável - 25 mm	50 pçs
650	Soldável - 32 mm	40 pçs
652	Soldável - 40 mm	12 pçs
653	Soldável - 50 mm	12 pçs
654	Soldável - 60 mm	12 pçs
2482	Soldável - 75 mm	6 pçs
5949	Soldável - 85 mm	6 pçs
13936	Soldável - 110 mm	1 pç

## LUA DE CORRER



Cód.	Descrição	Emb.
627	Soldável - 20 mm	20 pçs
628	Soldável - 25 mm	20 pçs
622	Soldável - 32 mm	10 pçs
623	Soldável - 40 mm	6 pçs
629	Soldável - 50 mm	10 pçs
2370	Soldável - 60 mm	6 pçs

## LUA DE REDUÇÃO



Cód.	Descrição	Emb.
644	Soldável - 25 x 20 mm	30 pçs
2407	Soldável - 32 x 25 mm	20 pçs
151	Soldável - 40 x 32 mm	10 pçs
1991	Soldável - 50 x 25 mm	10 pçs
2542	Soldável - 60 x 50 mm	8 pçs
2543	Soldável - 75 x 60 mm	8 pçs
13960	Soldável - 100 x 75 mm	1 pç

## TÊ



Cód.	Descrição	Emb.
968	Soldável - 20 mm	50 pçs
969	Soldável - 25 mm	50 pçs
970	Soldável - 32 mm	15 pçs
971	Soldável - 40 mm	10 pçs
973	Soldável - 50 mm	10 pçs
975	Soldável - 60 mm	5 pçs
58	Soldável - 75 mm	2 pçs
2616	Soldável - 85 mm	1 pç
2625	Soldável - 110 mm	1 pç

## TÊ DE REDUÇÃO



Cód.	Descrição	Emb.
985	Soldável - 25 x 20 mm	30 pçs
987	Soldável - 32 x 25 mm	20 pçs
1992	Soldável - 40 x 25 mm	10 pçs
988	Soldável - 40 x 32 mm	10 pçs
989	Soldável - 50 x 20 mm	12 pçs
990	Soldável - 50 x 25 mm	12 pçs

## TÊ DE REDUÇÃO



Cód.	Descrição	Emb.
991	Soldável - 50 x 32 mm	12 pçs
992	Soldável - 50 x 40 mm	10 pçs
1993	Soldável - 60 x 25 mm	10 pçs
2369	Soldável - 60 x 50 mm	5 pçs
2533	Soldável - 75 x 60 mm	4 pçs
13961	Soldável - 110 x 60 mm	1 pç
13962	Soldável - 110 x 75 mm	1 pç

## UNIÃO



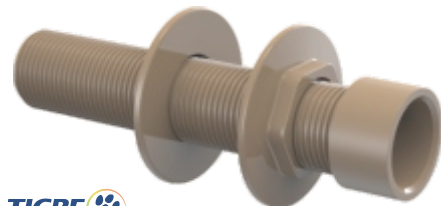
Cód.	Descrição	Emb.
1257	Soldável - 20 mm	10 pçs
1258	Soldável - 25 mm	20 pçs
1259	Soldável - 32 mm	12 pçs
1260	Soldável - 40 mm	12 pçs
1261	Soldável - 50 mm	10 pçs
1262	Soldável - 60 mm	3 pçs
2535	Soldável - 75 mm	3 pçs
5987	Soldável - 85 mm	3 pçs
13955	Soldável - 110 mm	1 pç

## TUBO - 6 METROS



Cód.	Descrição	Emb.
1237	Soldável - 20 mm	20 pçs
1238	Soldável - 25 mm	20 pçs
1239	Soldável - 32 mm	10 pçs
1240	Soldável - 40 mm	10 pçs
1241	Soldável - 50 mm	5 pçs
1242	Soldável - 60 mm	5 pçs
2487	Soldável - 75 mm	3 pçs
2502	Soldável - 85 mm	3 pçs
2626	Soldável - 110 mm	1 pç

## FLANGE LIVRE



Cód.	Descrição	Emb.
8383	Soldável e Rosca - Curto - 75 mm x 2.1/2"	1 pç
14079	Soldável e Rosca - Curto - 110 mm x 4"	1 pç

## ADAPTADOR



Cód.	Descrição	Emb.
23	Soldável e Rosca - 20 mm x 1/2"	60 pçs
24	Soldável e Rosca - 25 mm x 3/4"	50 pçs
25	Soldável e Rosca - 32 mm x 1"	20 pçs
2408	Soldável e Rosca - 40 mm x 1.1/2"	10 pçs
26	Soldável e Rosca - 40 mm x 1.1/4"	20 pçs
27	Soldável e Rosca - 50 mm x 1.1/2"	25 pçs

## FLANGE LIVRE



Cód.	Descrição	Emb.
4561	Soldável e Rosca - Longo - 75 mm x 2.1/2"	1 pç
14026	Soldável e Rosca - Longo - 110 mm x 4"	1 pç

## ADAPTADOR



Cód.	Descrição	Emb.
1936	Soldável e Rosca - 50 mm x 1.1/4"	6 pçs
1406	Soldável e Rosca - 60 mm x 2"	12 pçs
2443	Soldável e Rosca - 75 mm x 2.1/2"	5 pçs
2531	Soldável e Rosca - 85 mm x 3"	3 pçs
13935	Soldável e Rosca - 110 mm x 4"	1 pç

## JOELHO 90° - BUCHA LATÃO



Cód.	Descrição	Emb.
558	Bucha Latão - 20 mm x 1/2"	15 pçs
559	Bucha Latão - 25 mm x 1/2"	20 pçs
574	Bucha Latão - 25 mm x 3/4"	20 pçs

## JOELHO 90°



Cód.	Descrição	Emb.
517	Soldável e Rosca - 20 mm x 1/2"	30 pçs
1376	Soldável e Rosca - 25 mm x 1/2"	20 pçs
560	Soldável e Rosca - 25 mm x 3/4"	40 pçs
564	Soldável e Rosca - 32 mm x 3/4"	20 pçs

## LUVA



Cód.	Descrição	Emb.
646	Soldável e Rosca - 20 mm x 1/2"	25 pçs
657	Soldável e Rosca - 25 mm x 1/2"	30 pçs
649	Soldável e Rosca - 25 mm x 3/4"	30 pçs
651	Soldável e Rosca - 32 mm x 1"	20 pçs
1402	Soldável e Rosca - 40 mm x 1.1/4"	20 pçs
1342	Soldável e Rosca - 50 mm x 1.1/2"	10 pçs

## LUVA - BUCHA LATÃO



Cód.	Descrição	Emb.
647	Bucha Latão - 20 mm x 1/2"	20 pçs
655	Bucha Latão - 25 mm x 1/2"	30 pçs
656	Bucha Latão - 25 mm x 3/4"	30 pçs

## TÊ 90° - BUCHA LATÃO



Cód.	Descrição	Emb.
976	Bucha Latão - 20 mm x 1/2"	20 pçs
977	Bucha Latão - 25 mm x 1/2"	15 pçs
978	Bucha Latão - 25 mm x 3/4"	15 pçs
2449	Bucha Latão - 32 mm x 3/4"	15 pçs

## TÊ 90° DE REDUÇÃO



Cód.	Descrição	Emb.
979	Soldável e Rosca - 20 mm x 1/2"	20 pçs
980	Soldável e Rosca - 25 mm x 1/2"	15 pçs
981	Soldável e Rosca - 25 mm x 3/4"	20 pçs
2446	Soldável e Rosca - 32 mm x 3/4"	15 pçs

## ANEL DE BORRACHA



Cód.	Descrição	Emb.
8892	Esgoto - 40 mm	50 pçs
8895	Esgoto - 50 mm	50 pçs
8893	Esgoto - 75 mm	25 pçs
8891	Esgoto - 100 mm	25 pçs
8894	Esgoto - 150 mm	15 pçs
8890	Esgoto - 200 mm	5 pçs

## BUCHA DE REDUÇÃO



Cód.	Descrição	Emb.
5356	Esgoto - Longa - 50 x 40 mm	20 pçs

## CAP



Cód.	Descrição	Emb.
1588	Esgoto - 40 mm	10 pçs
3123	Esgoto - 50 mm	10 pçs
3464	Esgoto - 75 mm	10 pçs
3124	Esgoto - 100 mm	10 pçs
7634	Esgoto - 150 mm	1 pç
12096	Esgoto - 200 mm	1 pç

## CURVA 45°



Cód.	Descrição	Emb.
12097	Esgoto - Longa - 40 mm	10 pçs
7876	Esgoto - Longa - 50 mm	5 pçs
7877	Esgoto - Longa - 75 mm	5 pçs
7888	Esgoto - Longa - 100 mm	5 pçs
7878	Esgoto - Longa - 150 mm	1 pç

## CURVA 90°


**FORTLEV**  
É MUITO MAIS CAIXA D'ÁGUA

Cód.	Descrição	Emb.
3125	Esgoto - Curta - 40 mm	25 pçs
7671	Esgoto - Curta - 50 mm	20 pçs
7635	Esgoto - Curta - 75 mm	10 pçs
3126	Esgoto - Curta - 100 mm	10 pçs

## CURVA 90°


**FORTLEV**  
É MUITO MAIS CAIXA D'ÁGUA

Cód.	Descrição	Emb.
11545	Esgoto - Longa - 40 mm	10 pçs
7890	Esgoto - Longa - 50 mm	12 pçs
7891	Esgoto - Longa - 75 mm	10 pçs
7644	Esgoto - Longa - 100 mm	8 pçs
7636	Esgoto - Longa - 150 mm	1 pç
972	Esgoto - Longa - 200 mm	1 pç

## JOELHO 45°


**FORTLEV**  
É MUITO MAIS CAIXA D'ÁGUA

Cód.	Descrição	Emb.
3127	Esgoto - 40 mm	25 pçs
4361	Esgoto - 50 mm	15 pçs
4364	Esgoto - 75 mm	10 pçs
4365	Esgoto - 100 mm	10 pçs
7993	Esgoto - 150 mm	1 pç
896	Esgoto - 200 mm	1 pç

## JOELHO 90°


**FORTLEV**  
É MUITO MAIS CAIXA D'ÁGUA

Cód.	Descrição	Emb.
4362	Esgoto - 40 mm	25 pçs
185	Esgoto - 50 mm	25 pçs
4018	Esgoto - 75 mm	20 pçs
3548	Esgoto - 100 mm	20 pçs
7633	Esgoto - 150 mm	5 pçs
897	Esgoto - 200 mm	1 pç

## JOELHO 90°


**FORTLEV**  
É MUITO MAIS CAIXA D'ÁGUA

Cód.	Descrição	Emb.
11546	Esgoto - 40 mm com Anel	25 pçs

## JOELHO 90° COM VISITA


**FORTLEV**  
É MUITO MAIS CAIXA D'ÁGUA

Cód.	Descrição	Emb.
8054	Esgoto - 100 x 50 mm	10 pçs

## JUNÇÃO 45°


**FORTLEV**  
É MUITO MAIS CAIXA D'ÁGUA

Cód.	Descrição	Emb.
3970	Esgoto - 40 x 40 mm	25 pçs
3319	Esgoto - 50 x 50 mm	10 pçs
11547	Esgoto - 75 x 75 mm	10 pçs
11549	Esgoto - 75 x 50 mm	10 pçs
4389	Esgoto - 100 x 100 mm	10 pçs
612	Esgoto - 100 x 50 mm	5 pçs
7666	Esgoto - 100 x 75 mm	10 pçs
11548	Esgoto - 150 x 150 mm	1 pç

## LUA


**FORTLEV**  
É MUITO MAIS CAIXA D'ÁGUA

Cód.	Descrição	Emb.
456	Esgoto - 40 mm	20 pçs
457	Esgoto - 50 mm	25 pçs
219	Esgoto - 75 mm	10 pçs
335	Esgoto - 100 mm	10 pçs
3397	Esgoto - 150 mm	5 pçs
12101	Esgoto - 200 mm	1 pç

## LUA DE CORRER


**FORTLEV**  
É MUITO MAIS CAIXA D'ÁGUA

Cód.	Descrição	Emb.
8952	Esgoto - 40 mm	10 pçs
8953	Esgoto - 50 mm	10 pçs
8954	Esgoto - 75 mm	10 pçs
8955	Esgoto - 100 mm	10 pçs

## REDUÇÃO EXCÊNTRICA


**FORTLEV**  
É MUITO MAIS CAIXA D'ÁGUA

Cód.	Descrição	Emb.
4636	Esgoto - 75 x 50 mm	10 pçs
494	Esgoto - 100 x 50 mm	10 pçs
7732	Esgoto - 100 x 75 mm	10 pçs
11978	Esgoto - 150 x 100 mm	10 pçs
1764	Esgoto - 200 x 150 mm	10 pçs

## TÊ


**FORTLEV**  
É MUITO MAIS CAIXA D'ÁGUA

Cód.	Descrição	Emb.
495	Esgoto - 40 mm	25 pçs
3414	Esgoto - 50 mm	10 pçs
33	Esgoto - 75 mm	10 pçs
4692	Esgoto - 100 mm	10 pçs
11543	Esgoto - 150 mm	5 pçs
1763	Esgoto - 200 mm	5 pçs

## TÊ DE REDUÇÃO


**FORTLEV**  
É MUITO MAIS CAIXA D'ÁGUA

Cód.	Descrição	Emb.
8236	Esgoto - 75x50 mm	10 pçs
2620	Esgoto - 100x50 mm	10 pçs
8821	Esgoto - 100x75 mm	10 pçs
12102	Esgoto - 150x100 mm	10 pçs

## TUBO


**FORTLEV**  
É MUITO MAIS CAIXA D'ÁGUA

Cód.	Descrição	Emb.
2646	Esgoto - 40 mm	7 pçs
2644	Esgoto - 50 mm	7 pçs
2269	Esgoto - 75 mm	5 pçs
3100	Esgoto - 100 mm	5 pçs
3486	Esgoto - 150 mm	3 pçs
2226	Esgoto - 200 mm	1 pç

## NÍPEL


**FORTLEV**  
É MUITO MAIS CAIXA D'ÁGUA

Cód.	Descrição	Emb.
1974	Roscável - 1/2"	50 pçs
11979	Roscável - 3/4"	50 pçs

## PLUG


**FORTLEV**  
É MUITO MAIS CAIXA D'ÁGUA

Cód.	Descrição	Emb.
7673	Roscável - 1/2"	50 pçs
7674	Roscável - 3/4"	50 pçs



## BUCHA DE REDUÇÃO


**FORTLEV**  
É MUITO MAIS CAIXA D'ÁGUA

Cód.	Descrição	Emb.
7693	Soldável - Curto - 25 x 20 mm	50 pçs
7694	Soldável - Curto - 32 x 25 mm	50 pçs
7695	Soldável - Curto - 40 x 32 mm	10 pçs
11977	Soldável - Curto - 50 x 40 mm	20 pçs
11513	Soldável - Curto - 60 x 50 mm	12 pçs

## BUCHA DE REDUÇÃO


**FORTLEV**  
É MUITO MAIS CAIXA D'ÁGUA

Cód.	Descrição	Emb.
11514	Soldável - Longa - 40 x 25 mm	10 pçs
11515	Soldável - Longa - 50 x 25 mm	25 pçs
11516	Soldável - Longa - 50 x 32 mm	10 pçs

## CAP


**FORTLEV**  
É MUITO MAIS CAIXA D'ÁGUA

Cód.	Descrição	Emb.
7696	Soldável - 20 mm	50 pçs
7697	Soldável - 25 mm	50 pçs
7698	Soldável - 32 mm	25 pçs
7699	Soldável - 40 mm	10 pçs
7700	Soldável - 50 mm	10 pçs
7701	Soldável - 60 mm	10 pçs

## CURVA 45°


**FORTLEV**  
É MUITO MAIS CAIXA D'ÁGUA

Cód.	Descrição	Emb.
11523	Soldável - 20 mm	20 pçs
11524	Soldável - 25 mm	15 pçs
11525	Soldável - 32 mm	10 pçs
11526	Soldável - 40 mm	5 pçs
11527	Soldável - 50 mm	5 pçs
12098	Soldável - 60 mm	5 pçs

## CURVA 90°


**FORTLEV**  
É MUITO MAIS CAIXA D'ÁGUA

Cód.	Descrição	Emb.
7702	Soldável - 20 mm	20 pçs
7731	Soldável - 25 mm	20 pçs
7703	Soldável - 32 mm	10 pçs
7704	Soldável - 40 mm	10 pçs
7705	Soldável - 50 mm	10 pçs
7706	Soldável - 60 mm	5 pçs

## CURVA DE TRANSPOSIÇÃO


**FORTLEV**  
É MUITO MAIS CAIXA D'ÁGUA

Cód.	Descrição	Emb.
11528	Soldável - 20 mm	20 pçs
11529	Soldável - 25 mm	20 pçs
11530	Soldável - 32 mm	10 pçs

## JOELHO 45°


**FORTLEV**  
É MUITO MAIS CAIXA D'ÁGUA

Cód.	Descrição	Emb.
7707	Soldável - 20 mm	40 pçs
7708	Soldável - 25 mm	40 pçs
7709	Soldável - 32 mm	10 pçs
7710	Soldável - 40 mm	10 pçs
7711	Soldável - 50 mm	10 pçs
7712	Soldável - 60 mm	10 pçs

## JOELHO 90°


**FORTLEV**  
É MUITO MAIS CAIXA D'ÁGUA

Cód.	Descrição	Emb.
7713	Soldável - 20 mm	50 pçs
7714	Soldável - 25 mm	50 pçs
7715	Soldável - 32 mm	25 pçs
7716	Soldável - 40 mm	10 pçs
7717	Soldável - 50 mm	20 pçs
11531	Soldável - 60 mm	10 pçs

## JOELHO 90° DE REDUÇÃO


**FORTLEV**  
É MUITO MAIS CAIXA D'ÁGUA

Cód.	Descrição	Emb.
7718	Soldável - 25 x 20 mm	20 pçs

## LUVA


**FORTLEV**  
É MUITO MAIS CAIXA D'ÁGUA

Cód.	Descrição	Emb.
7722	Soldável - 20 mm	50 pçs
7723	Soldável - 25 mm	50 pçs
7724	Soldável - 32 mm	25 pçs
7725	Soldável - 40 mm	10 pçs
7726	Soldável - 50 mm	10 pçs
11532	Soldável - 60 mm	10 pçs

## LUVA DE CORRER


**FORTLEV**  
É MUITO MAIS CAIXA D'ÁGUA

Cód.	Descrição	Emb.
8956	Soldável - 20 mm	12 pçs
8957	Soldável - 25 mm	12 pçs
8958	Soldável - 32 mm	6 pçs
8959	Soldável - 40 mm	6 pçs
8960	Soldável - 50 mm	8 pçs

## LUVA DE REDUÇÃO


**FORTLEV**  
É MUITO MAIS CAIXA D'ÁGUA

Cód.	Descrição	Emb.
7730	Soldável - 25 x 20 mm	50 pçs
7672	Soldável - 32 x 25 mm	20 pçs

## TÊ


**FORTLEV**  
É MUITO MAIS CAIXA D'ÁGUA

Cód.	Descrição	Emb.
7675	Soldável - 20 mm	50 pçs
7676	Soldável - 25 mm	50 pçs
7677	Soldável - 32 mm	15 pçs
7678	Soldável - 40 mm	10 pçs
7679	Soldável - 50 mm	10 pçs
7680	Soldável - 60 mm	5 pçs

## TÊ DE REDUÇÃO


**FORTLEV**  
É MUITO MAIS CAIXA D'ÁGUA

Cód.	Descrição	Emb.
7681	Soldável - 25 x 20 mm	20 pçs
7682	Soldável - 32 x 25 mm	20 pçs
11980	Soldável - 40 x 25 mm	10 pçs
7683	Soldável - 50 x 25 mm	10 pçs

## UNIÃO


**FORTLEV**  
É MUITO MAIS CAIXA D'ÁGUA

Cód.	Descrição	Emb.
11517	Soldável - 20 mm	20 pçs
11518	Soldável - 25 mm	20 pçs
11519	Soldável - 32 mm	10 pçs
11520	Soldável - 40 mm	10 pçs
11521	Soldável - 50 mm	10 pçs
11522	Soldável - 60 mm	5 pçs

## TUBO


**FORTLEV**  
 É MUITO MAIS CAIXA D'ÁGUA

Cód.	Descrição	Emb.
1497	Soldável - 20 mm	10 pçs
5042	Soldável - 25 mm	8 pçs
7475	Soldável - 32 mm	10 pçs
1690	Soldável - 40 mm	7 pçs
7604	Soldável - 50 mm	5 pçs
133	Soldável - 60 mm	3 pçs
5811	Soldável - 75 mm	3 pçs
5812	Soldável - 85 mm	3 pçs
5813	Soldável - 110 mm	3 pçs

## ADAPTADOR


**FORTLEV**  
 É MUITO MAIS CAIXA D'ÁGUA

Cód.	Descrição	Emb.
7688	Soldável - Curto - 20 mm x 1/2"	50 pçs
7689	Soldável - Curto - 25 mm x 3/4"	50 pçs
7690	Soldável - Curto - 32 mm x 1"	25 pçs
7691	Soldável - Curto - 40 mm x 1.1/4"	10 pçs
7692	Soldável - Curto - 50 mm x 1.1/2"	25 pçs
11512	Soldável - Curto - 60 mm x 2"	10 pçs

## FLANGE COM ADAPTADOR CX D'ÁGUA


**FORTLEV**  
 É MUITO MAIS CAIXA D'ÁGUA

Cód.	Descrição	Emb.
7605	Soldável e Rosca - 20 mm x 1/2"	12 pçs
7606	Soldável e Rosca - 25 mm x 3/4"	10 pçs
7607	Soldável e Rosca - 32 mm x 1"	6 pçs
7608	Soldável e Rosca - 40 mm x 1.1/4"	6 pçs
7609	Soldável e Rosca - 50 mm x 1.1/2"	5 pçs
7610	Soldável e Rosca - 60 mm x 2"	5 pçs

## JOELHO 90° COM BUCHA LATÃO


**FORTLEV**  
 É MUITO MAIS CAIXA D'ÁGUA

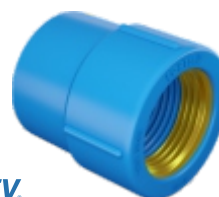
Cód.	Descrição	Emb.
7668	Soldável - 20 mm x 1/2"	15 pçs
7669	Soldável - 25 mm x 1/2"	20 pçs
7670	Soldável - 25 mm x 3/4"	20 pçs

## JOELHO 90°


**FORTLEV**  
 É MUITO MAIS CAIXA D'ÁGUA

Cód.	Descrição	Emb.
7719	Soldável e Rosca - 20 mm x 1/2"	30 pçs
7720	Soldável e Rosca - 25 mm x 1/2"	20 pçs
7721	Soldável e Rosca - 25 mm x 3/4"	30 pçs

## LUVA COM BUCHA LATÃO


**FORTLEV**  
 É MUITO MAIS CAIXA D'ÁGUA

Cód.	Descrição	Emb.
7868	Soldável - 20 mm x 1/2"	20 pçs
7869	Soldável - 25 mm x 1/2"	20 pçs
7870	Soldável - 25 mm x 3/4"	20 pçs

## LUVA


**FORTLEV**  
 É MUITO MAIS CAIXA D'ÁGUA

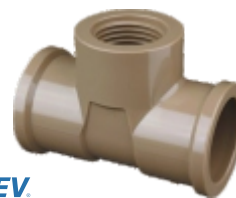
Cód.	Descrição	Emb.
7727	Soldável e Rosca - 20 mm x 1/2"	25 pçs
7728	Soldável e Rosca - 25 mm x 1/2"	30 pçs
7729	Soldável e Rosca - 25 mm x 3/4"	30 pçs
11981	Soldável e Rosca - 32 mm x 1"	20 pçs

## TÊ COM BUCHA LATÃO


**FORTLEV**  
 É MUITO MAIS CAIXA D'ÁGUA

Cód.	Descrição	Emb.
7871	Soldável - 20 mm x 1/2"	20 pçs
7872	Soldável - 25 mm x 1/2"	15 pçs
7873	Soldável - 25 mm x 3/4"	15 pçs

## TÊ


**FORTLEV**  
 É MUITO MAIS CAIXA D'ÁGUA

Cód.	Descrição	Emb.
7874	Soldável e Rosca - 20mmx1/2"	20 pçs
7889	Soldável e Rosca - 25mmx1/2"	20 pçs
7875	Soldável e Rosca - 25mmx3/4"	20 pçs

## TAPA FURO


**Japi**

Cód.	Descrição	Emb.
13190	20 mm	10 pçs
13156	25 mm	10 pçs
13900	32 mm	5 pçs
13901	50 mm	5 pçs

## JOELHO 90° - INTERNO DUPLO


**PLASBOIN®**

Cód.	Descrição	Emb.
567	Preto - 1/2"	25 pçs
2084	Preto - 3/4"	25 pçs

## TÊ


**PLASBOIN®**

Cód.	Descrição	Emb.
1000	Encaixe / Rosca - Preto - 1/2"	25 pçs
5172	Encaixe / Rosca - Preto - 3/4"	25 pçs
5173	Encaixe / Rosca - Preto - 1"	25 pçs

## TÊ - INTERNO TRIPLO



## UNIÃO INTERNA


**PLASBOIN®**

Cód.	Descrição	Emb.
1386	Preto - 1/2"	25 pçs
5170	Preto - 3/4"	25 pçs
5171	Preto - 1"	25 pçs

Cód.	Descrição	Emb.
3316	Preto - 3/8"	50 pçs
1255	Preto - 1/2"	50 pçs
1253	Preto - 3/4"	50 pçs
1254	Preto - 1"	25 pçs
5162	Preto - 1.1/2"	25 pçs

## UNIÃO INTERNA DE REDUÇÃO


**PLASBOIN®**

Cód.	Descrição	Emb.
2459	Preto - 3/4" x 1/2"	25 pçs
1252	Preto - 1" x 3/4"	25 pçs

## ADAPTADOR DE REDUÇÃO



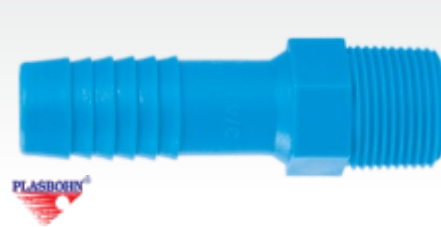
Cód.	Descrição	Emb.
1397	Preto - 3/4" x 1/2"	25 pçs
5163	Preto - 1" x 3/4"	25 pçs

## ADAPTADOR



Cód.	Descrição	Emb.
1396	Rosca Externa - Preto - 1/2"	50 pçs
1393	Rosca Externa - Preto - 3/4"	50 pçs
30	Rosca Externa - Preto - 1"	25 pçs
2458	Rosca Externa - Preto - 1.1/2"	10 pçs

## ADAPTADOR



Cód.	Descrição	Emb.
8760	Rosca Externa - Azul - 2"	10 pçs

## ADAPTADOR



Cód.	Descrição	Emb.
5168	Rosca Interna - Preto - 1/2"	50 pçs
5169	Rosca Interna - Preto - 3/4"	50 pçs

## JOELHO 90°



Cód.	Descrição	Emb.
565	Encaixe / Rosca - Preto - 1/2"	25 pçs
566	Encaixe / Rosca - Preto - 3/4"	25 pçs
2454	Encaixe / Rosca - Preto - 1"	25 pçs
8761	Encaixe / Rosca - Azul - 1.1/2"	10 pçs

## KIT CAVALETE



Cód.	Descrição	Emb.
12317	para Caixa Hidrômetro Piso	1 pç

## KIT CAVALETE - EM "L"



Cód.	Descrição	Emb.
8000	Hidrômetro CHN2 - 1/2"	1 pç
10043	Hidrômetro CHN2 - 3/4"	1 pç

## CHAVE BÓIA



Cód.	Descrição	Emb.
13513	Automática - 15 A	1 pç

## REGISTRO PARA CHUVEIRO



Cód.	Descrição	Emb.
5118	Aquatherm - Base	20 pçs

## REGISTRO PARA CHUVEIRO



Cód.	Descrição	Emb.
9043	Aquatherm - c/ Acabamento BR+CR - 22 mm	1 pç

## REGISTRO BORBOLETA



Cód.	Descrição	Emb.
2912	Rosca Fêmea - 1/2"	20 pçs
2911	Rosca Fêmea - 3/4"	20 pçs

## REGISTRO BORBOLETA



Cód.	Descrição	Emb.
1405	Rosca Macho - 1/2"	20 pçs
814	Rosca Macho - 3/4"	10 pçs

## REGISTRO PARA CHUVEIRO



Cód.	Descrição	Emb.
2433	Areia - 22 mm	12 pçs

## REGISTRO PARA CHUVEIRO



Cód.	Descrição	Emb.
10280	PVC - Branco e Cromado - 3/4"	10 pçs

## REGISTRO PARA CHUVEIRO



Cód.	Descrição	Emb.
3326	Branco - 25 mm	10 pçs



## REGISTRO BASE - BASETEC


**docol**

Cód.	Descrição	Emb.
7049	Bella - 25 mm	1 pç

## REGISTRO COMPACTO


**FORTLEV**  
É MUITO MAIS CAIXA D'ÁGUA

Cód.	Descrição	Emb.
15163	Soldável - 20 mm	12 pçs
15164	Soldável - 25 mm	12 pçs

## REGISTRO DE ESFERA


**TIGRE**  
É TIGRE para toda obra

Cód.	Descrição	Emb.
13681	VS - Soldável - 75 mm - Duas Porcas	1 pç
6080	VS - Soldável - 85 mm - Duas Porcas	2 pçs

## REGISTRO DE ESFERA


**FORTLEV**  
É MUITO MAIS CAIXA D'ÁGUA

Cód.	Descrição	Emb.
7684	Soldável com União - 20 mm	10 pçs
7685	Soldável com União - 25 mm	10 pçs
7686	Soldável com União - 32 mm	5 pçs
7687	Soldável com União - 40 mm	5 pçs
7667	Soldável com União - 50 mm	2 pçs
11533	Soldável com União - 60 mm	2 pçs

## REGISTRO DE ESFERA


**FORTLEV**  
É MUITO MAIS CAIXA D'ÁGUA

Cód.	Descrição	Emb.
11534	Roscável com União - 1/2"	10 pçs
11535	Roscável com União - 3/4"	10 pçs
11536	Roscável com União - 1"	5 pçs
11538	Roscável com União - 1.1/4"	5 pçs
11537	Roscável com União - 1.1/2"	2 pçs
11539	Roscável com União - 2"	2 pçs

## REGISTRO DE ESFERA


**HERC**  
MARCA DE QUALIDADE

Cód.	Descrição	Emb.
2611	Soldável - 25 mm	12 pçs
6701	Soldável - 32 mm	1 pç
6702	Soldável - 40 mm	1 pç
2614	Soldável - 50 mm	1 pç

## REGISTRO DE ESFERA


**VIQUA**

Cód.	Descrição	Emb.
13723	Soldável - 20 mm	5 pçs
13724	Soldável - 25 mm	5 pçs
13725	Soldável - 32 mm	5 pçs
13726	Soldável - 40 mm	5 pçs
13727	Soldável - 60 mm	1 pç
13728	Soldável - 75 mm	1 pç
13729	Soldável - 85 mm	1 pç
13751	Soldável - 110 mm	1 pç

## REGISTRO DE ESFERA


**HERC**  
MARCA DE QUALIDADE

Cód.	Descrição	Emb.
2608	com Rosca Interna - 1/2"	12 pçs
2609	com Rosca Interna - 3/4"	12 pçs

## REGISTRO DE ESFERA


**HERC**  
MARCA DE QUALIDADE

Cód.	Descrição	Emb.
2612	com Rosca Externa - 1/2"	12 pçs
2613	com Rosca Externa - 3/4"	12 pçs

## REGISTRO GAVETA


**docol**

Cód.	Descrição	Emb.
2957	Itapema Bella - 3/4" (conjunto)	1 pç

## REGISTRO GAVETA


**docol**

Cód.	Descrição	Emb.
3088	Pertutti - 3/4" (conjunto)	10 pçs

## REGISTRO GAVETA


**docol**

Cód.	Descrição	Emb.
2999	Primor - 3/4" (conjunto)	10 pçs

## REGISTRO DE GAVETA - BASE


**docol**

Cód.	Descrição	Emb.
78	1/2"	32 pçs
79	3/4"	32 pçs
76	1"	24 pç
77	1.1/2"	5 pçs

## REGISTRO DE GAVETA - BASE


**TIGRE**  
É TIGRE para toda obra

Cód.	Descrição	Emb.
4418	25 mm	10 pçs

## REGISTRO DE GAVETA - EUROPA


**docol**

Cód.	Descrição	Emb.
821	1/2"	6 pçs
822	3/4"	6 pçs
819	1"	12 pçs
820	1.1/2"	1 pç
1958	2"	1 pç

## REGISTRO PARA MÁQUINA DE LAVAR


**Cód. Descrição**  
7152 1/2"

**Emb.**  
12 pçs

## REGISTRO PRESSÃO


**docol**
**Cód. Descrição**  
2954 Itapema Bella - 3/4" (conjunto)

**Emb.**  
10 pçs

## REGISTRO PRESSÃO


**docol**
**Cód. Descrição**  
2958 Pertutti - 3/4" (conjunto)

**Emb.**  
10 pçs

## REGISTRO PRESSÃO


**docol**
**Cód. Descrição**  
3092 Primor - 3/4" (conjunto)

**Emb.**  
10 pçs

## REGISTRO DE PRESSÃO - BASE


**docol**
**Cód. Descrição**  
80 1/2"  
81 3/4"

**Emb.**  
24 pçs  
24 pçs

## REGISTRO DE PRESSÃO - BASE


**docol**
**Cód. Descrição**  
7540 Volta - Cerâmico - 3/4" - 1/2" volta

**Emb.**  
20 pçs

## REGISTRO DE PRESSÃO - BASE


**docol**
**Cód. Descrição**  
831 jet 30

**Emb.**  
1 pç

## REGISTRO


**HERC**  
MÁRCA DE QUALIDADE

**Cód. Descrição**  
4617 sem Canopla - 20 mm  
2896 sem Canopla - 25 mm

**Emb.**  
12 pçs  
12 pçs

## REGISTRO


**HERC**  
MÁRCA DE QUALIDADE

**Cód. Descrição**  
2893 Plus - com Canopla - 20 mm  
3602 Plus - com Canopla - 25 mm

**Emb.**  
12 pçs  
12 pçs

## REGISTRO


**HERC**  
MÁRCA DE QUALIDADE

**Cód. Descrição**  
2136 com Canopla - 1/2"  
2135 com Canopla - 3/4"

**Emb.**  
12 pçs  
12 pçs

## REGISTRO FACILITA


**HERC**  
MÁRCA DE QUALIDADE

**Cód. Descrição**  
12449 PVC - 25 mm - C/Vol - Canopla - BR

**Emb.**  
12 pçs

## REGISTRO FACILITA


**HERC**  
MÁRCA DE QUALIDADE

**Cód. Descrição**  
12450 PVC - 25 mm - com Canopla - BR/PT

**Emb.**  
12 pçs

## REGISTRO VS COMPACTO


**TIGRE**  
E TIGRE para toda obra.

**Cód. Descrição**  
4565 Soldável - 20 mm  
4571 Soldável - 25 mm  
834 Soldável - 32 mm  
4566 Soldável - 40 mm  
4567 Soldável - 50 mm  
4957 Soldável - 60 mm

**Emb.**  
20 pçs  
20 pçs  
20 pçs  
10 pçs  
5 pçs  
2 pçs

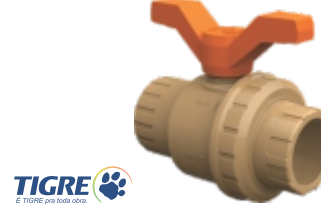
## REGISTRO VS


**TIGRE**  
E TIGRE para toda obra.

**Cód. Descrição**  
5410 Roscável - 1/2"  
2862 Roscável - 3/4"  
519 Roscável - 1"  
5155 Roscável - 1.1/2"  
2448 Roscável - 2"

**Emb.**  
20 pçs  
20 pçs  
10 pçs  
5 pçs  
2 pçs

## REGISTRO VS


**TIGRE**  
E TIGRE para toda obra.

**Cód. Descrição**  
832 Soldável - 20 mm  
833 Soldável - 25 mm  
5122 Soldável - 32 mm  
835 Soldável - 40 mm  
836 Soldável - 50 mm  
2253 Soldável - 60 mm  
5947 Soldável - 85 mm

**Emb.**  
20 pçs  
20 pçs  
10 pçs  
5 pçs  
5 pçs  
2 pçs  
1 pç

## TAMPINHA



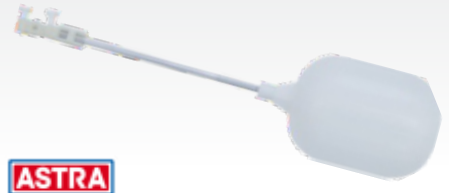
Cód.	Descrição	Emb.
1575	para Válvula Pia / Lavatório	100 pçs

## KIT REPARO



Cód.	Descrição	Emb.
15029	1/2" e 3/4"	1 pç

## BÓIA



Cód.	Descrição	Emb.
4176	Caixa de Descarga	6 pçs

## TORNEIRA BÓIA



Cód.	Descrição	Emb.
8967	para Caixa D'Água - Haste de Metal - 3/4"	10 pçs
2383	para Caixa D'Água - 1/2"	10 pçs

## TORNEIRA DE BÓIA



Cód.	Descrição	Emb.
5591	Reforçada - 1/2"	1 pç
5592	Reforçada - 3/4"	1 pç

## TORNEIRA BÓIA



Cód.	Descrição	Emb.
4519	Click - 1/2" - 3/4" a 1" - Alta Pressão	10 pçs

## TORNEIRA BÓIA



Cód.	Descrição	Emb.
3946	para Caixa D'Água - 1/2"	20 pçs
7014	para Caixa D'Água - 1"	10 pçs

## TORNEIRA BÓIA



Cód.	Descrição	Emb.
2700	para Bebedouro	12 pçs

## TORNEIRA BÓIA



Cód.	Descrição	Emb.
5043	com Haste ABS e Regulador	1 pç

## VÁLVULA



Cód.	Descrição	Emb.
14438	Pressão - Duchão	6 pçs

## VÁLVULA DE PÉ



Cód.	Descrição	Emb.
4296	Roscável - 3/4"	5 pçs
4387	Roscável - 1"	5 pçs
4618	Roscável - 1.1/2"	2 pçs

## VÁLVULA DE DESCARGA



Cód.	Descrição	Emb.
9028	Mictório - Pressmatic - Compact - Chrome	1 pç

## VÁLVULA DE MICTÓRIO



Cód.	Descrição	Emb.
2596	Automática - BR/CE	28 pçs

## VÁLVULA DE DESCARGA



Cód.	Descrição	Emb.
1276	Base - 1.1/2"	1 pç

## VÁLVULA DE ESFERA



Cód.	Descrição	Emb.
1263	Cromada - 1/2"	12 pçs
1271	Cromada - 3/4"	12 pçs
2268	Cromada - 1"	12 pçs
4576	Cromada - 1.1/4"	1 pç
4579	Cromada - 1.1/2"	3 pçs



## VÁLVULA DE ESCOAMENTO



docol

Cód.	Descrição	Emb.
5589	para Cozinha - 3.1/2"	1 pç
5590	para Cozinha - 4.1/2"	1 pç

## VÁLVULA PARA LAVATÓRIO



DAMA

Cód.	Descrição	Emb.
14187	Lavatório - Fiorella - Sem Ladrão - 7/8"	50 pçs

## VÁLVULA DE ESCOAMENTO



docol

Cód.	Descrição	Emb.
6023	para Tanque - sem ladrão - 1.1/4" - Cromado	1 pç
6024	para Tanque - sem ladrão - 1.1/2" - Cromado	1 pç

## VÁLVULA

flux  
HIDRO

Cód.	Descrição	Emb.
3306	Click - Tampa Pequena 1.1/4"	1 pç

## VÁLVULA



docol

Cód.	Descrição	Emb.
13575	Escoamento Standard para Coz. 3.1/2" - Polido	1 pç

## VÁLVULA



docol

Cód.	Descrição	Emb.
13574	Escoamento Luxo para Cozinha 3.1/2" - Polido	1 pç

## VÁLVULA



docol

Cód.	Descrição	Emb.
13870	Escoamento Luxo - Cozinha - 4.1/2"	1 pç

## VÁLVULA



docol

Cód.	Descrição	Emb.
13872	Plást - 3,5" - Tanque/Lav./Mic. - 430 Polido	1 pç

## VÁLVULA



GhePlus

Cód.	Descrição	Emb.
7033	4.1/2" - 304 - Sem Ladrão - Inox	10 pçs

## VÁLVULA



GhePlus

Cód.	Descrição	Emb.
8258	4.1/2" - Bali - Pino Cromado - Inox	10 pçs

## VÁLVULA PARA PIA



GhePlus

Cód.	Descrição	Emb.
3683	3.1/2" - Dubali - Inox	30 pçs

## VÁLVULA PARA LAVATÓRIO



TIGRE

Cód.	Descrição	Emb.
695	7/8" - Inox	10 pçs

## VÁLVULA PARA LAVATÓRIO



TIGRE

Cód.	Descrição	Emb.
2047	7/8" - Branca	10 pçs

## VÁLVULA



DAMA

Cód.	Descrição	Emb.
14189	Pia - Mezzi - 3.1/2" x 1.1/2" - Cesto Inox	50 pçs

## VÁLVULA



DAMA

Cód.	Descrição	Emb.
14188	Tanque - Fiorella - 1.1/4"	50 pçs

## VÁLVULA PARA LAVATÓRIO



Cód.	Descrição	Emb.
9030	Universal - Latão	50 pçs

## VÁLVULA PARA LAVATÓRIO


**docol**

Cód.	Descrição	Emb.
6931	Universal - Lavatório - Tampa Metálica	1 pç

## VÁLVULA PARA LAVATÓRIO


**docol**

Cód.	Descrição	Emb.
6930	Universal - Lavatório - Tampa Plástica	1 pç

## VÁLVULA



Cód.	Descrição	Emb.
2704	Lavatório / Tanque - 7/8"	10 pçs
2703	Lavatório / Tanque - 7/8" - Cromado	10 pçs

## VÁLVULA DE RETENÇÃO


**TIGRE**  
E TIGRE para toda obra

Cód.	Descrição	Emb.
1274	Esgoto - 100 mm	3 pçs

## VÁLVULA DE RETENÇÃO


**TIGRE**  
E TIGRE para toda obra

Cód.	Descrição	Emb.
3331	Soldável - 25 mm	6 pçs
3332	Soldável - 32 mm	4 pçs
3333	Soldável - 40 mm	2 pçs
3334	Soldável - 50 mm	2 pçs
3335	Soldável - 60 mm	2 pçs

## VÁLVULA DE RETENÇÃO



Cód.	Descrição	Emb.
2707	Soldável - 25 mm	4 pçs
2712	Soldável - 32 mm	4 pçs
2710	Soldável - 40 mm	4 pçs
2716	Soldável - 50 mm	4 pçs
2719	Soldável - 60 mm	4 pçs

## VÁLVULA DE RETENÇÃO


**docol**

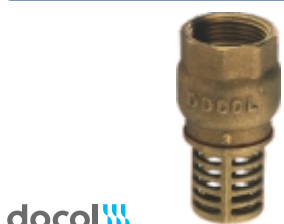
Cód.	Descrição	Emb.
6153	Vertical - 3/4"	12 pçs
6154	Vertical - 1"	10 pçs

## VÁLVULA DE POÇO



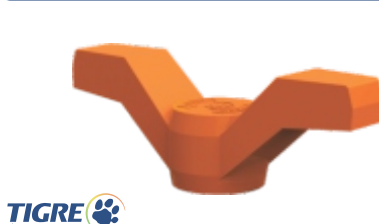
Cód.	Descrição	Emb.
2706	Soldável - 25 mm	4 pçs
2715	Soldável - 32 mm	4 pçs
2709	Soldável - 40 mm	4 pçs
2717	Soldável - 50 mm	4 pçs
2711	Soldável - 60 mm	4 pçs

## VÁLVULA DE SUÇÃO


**docol**

Cód.	Descrição	Emb.
1273	3/4"	12 pçs
1272	1"	6 pçs
4510	1.1/2"	6 pçs

## VOLANTE REGISTRO ESFERA VS


**TIGRE**  
E TIGRE para toda obra

Cód.	Descrição	Emb.
4733	Reposição - Roscável - 1/2"	5 pçs
2162	Reposição - Roscável - 3/4"	5 pçs
5141	Reposição - Roscável - 1.1/2"	5 pçs
4182	Reposição - Roscável - 2"	5 pçs

## BIODIGESTOR


**FORTLEV**  
E MUITO MAIS CAIXA D'ÁGUA

Cód.	Descrição	Emb.
2699	Polietileno - 1500 litros	1 pç
13310	Polietileno - 700 litros - Preto	1 pç
13348	Polietileno - 1500 litros - Preto	1 pç

## CAIXA D'ÁGUA


**FORTLEV**  
E MUITO MAIS CAIXA D'ÁGUA

Cód.	Descrição	Emb.
2389	100 litros	1 pç
199	150 litros	1 pç
2361	250 litros	1 pç
200	310 litros	1 pç
201	500 litros	1 pç

## CAIXA D'ÁGUA


**FORTLEV**  
E MUITO MAIS CAIXA D'ÁGUA

Cód.	Descrição	Emb.
198	1.000 litros	1 pç
9015	1.500 litros	1 pç
3296	2.000 litros	1 pç
4069	3.000 litros	1 pç
4562	5.000 litros	1 pç
10748	7.500 litros	1 pç
8900	10.000 litros	1 pç

## CISTERNA


**FORTLEV**  
E MUITO MAIS CAIXA D'ÁGUA

Cód.	Descrição	Emb.
15267	5.000 litros com tampa	1 pç

## TAMPA PARA CAIXA D' ÁGUA


**FORTLEV**  
É MUITO MAIS CAIXA D'ÁGUA

Cód.	Descrição	Emb.
73	500 litros	1 pç
12043	750 litros	1 pç
85	1.000 litros	1 pç
8248	2.000 litros	1 pç
9025	3.000 litros	1 pç
9035	5.000 litros	1 pç

## CARÇAÇA FIT


**planeta água**

Cód.	Descrição	Emb.
14370	Rosca 1/2" - S/ Refil	1 pç

## TANQUE DE ÁGUA


**FORTLEV**  
É MUITO MAIS CAIXA D'ÁGUA

Cód.	Descrição	Emb.
2721	2.000 litros	1 pç
2720	3.000 litros	1 pç
2918	5.000 litros	1 pç
2919	10.000 litros	1 pç
4395	15.000 litros	1 pç
8763	20.000 litros	1 pç

## FILTRO FIT


**planeta água**

Cód.	Descrição	Emb.
6308	200 - Rosca 1/2" - Branca	1 pç

## TANQUE DE ÁGUA


**FORTLEV**  
É MUITO MAIS CAIXA D'ÁGUA

Cód.	Descrição	Emb.
2223	Fortplus - 500 litros	1 pç
1700	Fortplus - 1.000 litros	1 pç

## FILTRO FIT


**planeta água**

Cód.	Descrição	Emb.
14369	230 - Rosca 1/2" - Branco	1 pç

## FILTRO FIT


**planeta água**

Cód.	Descrição	Emb.
14066	Caixa D'Água - 1200 - 1/2"	12 pçs
14067	Caixa D'Água - 1200 - 3/4"	12 pçs

## REFIL


**TIGRE**  
É TIGRE pra toda obra

Cód.	Descrição	Emb.
2597	para Purificador	21 pçs

## VELA PARA FILTRO


**planeta água**

Cód.	Descrição	Emb.
6303	Bebedouro - B A G	1 pç

## VELA PARA FILTRO


**planeta água**

Cód.	Descrição	Emb.
6296	Bebedouro - Universal	1 pç

## VELA PARA FILTRO


**planeta água**

Cód.	Descrição	Emb.
6307	E3 - Compacto	1 pç
6306	E3	1 pç

## VELA PARA FILTRO


**planeta água**

Cód.	Descrição	Emb.
6298	FIT POE - PP - 9.3/4"	1 pç

## VELA PARA FILTRO


**planeta água**

Cód.	Descrição	Emb.
6311	Ideale Eco	1 pç

## VELA PARA FILTRO


**planeta água**

Cód.	Descrição	Emb.
6295	Lacqua	1 pç

## VELA PARA FILTRO


**planeta água**

Cód.	Descrição	Emb.
6305	PA 200 - FIT	1 pç



## VELA PARA FILTRO



**Cód. Descrição** **Emb.**  
 6302 Universal - Blindado 1 pç

## VELA PARA FILTRO



**Cód. Descrição** **Emb.**  
 6299 Universal - Pró Saúde 1 pç

## VELA PARA FILTRO



**Cód. Descrição** **Emb.**  
 6300 Universal - Rosca - LG 1 pç

## VELA PARA FILTRO



**Cód. Descrição** **Emb.**  
 6301 Universal - Rosca - MD 1 pç

## VELA PARA FILTRO



**Cód. Descrição** **Emb.**  
 14366 Carbon Tech 1 pç

## VELA PARA FILTRO



**Cód. Descrição** **Emb.**  
 14367 PA 230 FIT - Especial 1 pç

## ELEMENTO FILTRANTE



**Cód. Descrição** **Emb.**  
 14644 Universal - Branco 1 pç

## BICO PARA TORNEIRA



**Cód. Descrição** **Emb.**  
 289 1128-B - Preto 12 pçs

## BRAÇO PARA CHUVEIRO



**Cód. Descrição** **Emb.**  
 5103 40 cm - com Capa - Branco 6 pçs  
 5104 40 cm - com Capa - Cromado 6 pçs

## BRAÇO DE CHUVEIRO



**Cód. Descrição** **Emb.**  
 13305 Cano - Branco 16 pçs

## BRAÇO DE CHUVEIRO



**Cód. Descrição** **Emb.**  
 14135 Elétrico - 1/2" 6 pçs

## BRAÇO PARA CHUVEIRO



**Cód. Descrição** **Emb.**  
 15173 monocano

## CHUVEIRO



**Cód. Descrição** **Emb.**  
 14462 8" - com Registro - 30 cm - 1/2" 6 pçs

## CHUVEIRO



**Cód. Descrição** **Emb.**  
 4093 com Registro - 30 cm - 1/2" 6 pçs  
 4268 sem Registro - 30 cm - 1/2" 6 pçs

## CHUVEIRO



**Cód. Descrição** **Emb.**  
 10282 Branca - 4" 12 pçs

## CHUVEIRO



docol

Cód.	Descrição	Emb.
6157	Eden - R150 - 1/2" - Chrome	1 pç

## DUCHA ARTICULADA



CIVIT

Cód.	Descrição	Emb.
14641	Redonda - ABS - Branco	1 pç
14642	Redonda - ABS - Cromado	1 pç

## DUCHA HIGIÊNICA



docol

Cód.	Descrição	Emb.
12137	com Registro - Gali Chrome	1 pç

## DUCHA HIGIÊNICA



docol

Cód.	Descrição	Emb.
12129	com Registro - Primor Chrome	1 pç

## DUCHA HIGIÊNICA



docol

Cód.	Descrição	Emb.
5578	com Registro - Pertutti	1 pç

## DUCHA HIGIÊNICA



docol

Cód.	Descrição	Emb.
7531	com Registro - Riva	1 pç

## DUCHA HIGIÊNICA



docol

Cód.	Descrição	Emb.
7520	com Registro - Trio	1 pç

## DUCHA HIGIÊNICA



CIVIT

Cód.	Descrição	Emb.
12377	ECO - PP - Branca	50 pçs

## DUCHA HIGIÊNICA



CIVIT

Cód.	Descrição	Emb.
12376	Napoles - Metal - Cromado	50 pçs

## GATILHO



CIVIT

Cód.	Descrição	Emb.
14643	para Ducha - ABS - Branco	1 pç
12665	para Ducha - ABS - Cromado	50 pçs

## GATILHO



CIVIT

Cód.	Descrição	Emb.
12666	para Ducha - Metal - Cromado	50 pçs

## KIT



docol

Cód.	Descrição	Emb.
7989	Ducha Manual com Gatilho Curta - BR/CR	1 pç

## MANGUEIRA



CIVIT

Cód.	Descrição	Emb.
12667	para Ducha - Metal - Cromado - 1,2 m	50 pçs

## MANGUEIRA



CIVIT

Cód.	Descrição	Emb.
14274	para Ducha - PP - Branca	1 pç

## MISTURADOR MONOCOMANDO



docol

Cód.	Descrição	Emb.
854	Cozinha - Bica Móvel	1 pç

(28) 3515 - 3100

**BUZATO**  
DISTRIBUIDORA

027

HIDRÁULICA

**MISTURADOR MONOCOMANDO**



**docol**

Cód. Descrição  
858 Lavatório - Mesa

Emb.  
1 pç

**MISTURADOR MONOCOMANDO**



**docol**

Cód. Descrição  
853 Lavatório - Bica Alta - Mesa

Emb.  
1 pç

**TORNEIRA DE COZINHA - BICA ALTA**



**docol**

Cód. Descrição  
12133 Parede - Primor - 1/2" e 3/4"

Emb.  
1 pç

**TORNEIRA DE COZINHA - BICA ALTA**



**docol**

Cód. Descrição  
12141 Parede - Gali - Cromada

Emb.  
1 pç

**TORNEIRA DE COZINHA**



**docol**

Cód. Descrição  
12140 Mesa - Bica Alta - Gali

Emb.  
1 pç

**TORNEIRA DE COZINHA**



**docol**

Cód. Descrição  
7537 Mesa - Bica Alta - Riva - Cromada

Emb.  
1 pç

**TORNEIRA DE COZINHA**



**docol**

Cód. Descrição  
1478 Mesa - Chess - Cromada

Emb.  
1 pç

**TORNEIRA DE COZINHA**



**docol**

Cód. Descrição  
12132 Mesa - Primor - Cromada

Emb.  
1 pç

**TORNEIRA DE COZINHA**



**docol**

Cód. Descrição  
1479 Mesa - Saída para filtro - Primor - Cromada

Emb.  
1 pç

**TORNEIRA DE COZINHA**



**docol**

Cód. Descrição  
5672 Parede - Saída para filtro - Nova Pertutti

Emb.  
1 pç

**TORNEIRA DE COZINHA**



**docol**

Cód. Descrição  
7545 Mesa - Street - Cromada

Emb.  
1 pç

**TORNEIRA DE COZINHA**



**docol**

Cód. Descrição  
7521 Mesa - Trio - Cromada

Emb.  
1 pç

**TORNEIRA DE COZINHA**



**docol**

Cód. Descrição  
6858 Mesa - Galiflex - Cromado / Black

Emb.  
1 pç

**TORNEIRA DE COZINHA**



**docol**

Cód. Descrição  
6951 Mesa - Galiflex - Cromado / Cinza

Emb.  
1 pç

**TORNEIRA DE COZINHA**



**docol**

Cód. Descrição  
6859 Mesa - Galiflex - Cromado / Vermelho

Emb.  
1 pç



## TORNEIRA DE COZINHA



docol

 Cód. Descrição  
 6860 Parede - Galiflex - Cromado / Black

 Emb.  
 1 pç

## TORNEIRA DE COZINHA



docol

 Cód. Descrição  
 13121 Parede - BB - Gali

 Emb.  
 1 pç

## TORNEIRA DE COZINHA



docol

 Cód. Descrição  
 13487 Parede - Bica Alta - Nova Trio - Cromada

 Emb.  
 1 pç

## TORNEIRA DE COZINHA



docol

 Cód. Descrição  
 7538 Parede - Riva - Cromada

 Emb.  
 1 pç

## TORNEIRA DE COZINHA



docol

 Cód. Descrição  
 7546 Parede - Street

 Emb.  
 1 pç

## TORNEIRA DE JARDIM



docol

 Cód. Descrição  
 12131 com Bico - 3/4" - Cromada

 Emb.  
 1 pç

## TORNEIRA DE LAVATÓRIO



docol

 Cód. Descrição  
 14085 Mesa - Bica Alta - Bella Chrome

 Emb.  
 1 pç

## TORNEIRA DE LAVATÓRIO



docol

 Cód. Descrição  
 7536 Mesa - Bica Alta - Loggic

 Emb.  
 1 pç

## TORNEIRA DE LAVATÓRIO



docol

 Cód. Descrição  
 12134 Mesa - Bica Alta - Gali - Chrome

 Emb.  
 1 pç

## TORNEIRA DE LAVATÓRIO



docol

 Cód. Descrição  
 7526 Mesa - Bica Alta - Riva

 Emb.  
 1 pç

## TORNEIRA DE LAVATÓRIO



docol

 Cód. Descrição  
 7519 Mesa - Bica Alta - Trio

 Emb.  
 1 pç

## TORNEIRA DE LAVATÓRIO



docol

 Cód. Descrição  
 12126 Bica Alta - Primor - Chrome

 Emb.  
 1 pç

## TORNEIRA DE LAVATÓRIO



docol

 Cód. Descrição  
 7539 Bica Alta - Street - Cromada

 Emb.  
 1 pç

## TORNEIRA DE LAVATÓRIO



docol

 Cód. Descrição  
 4991 Mesa - Bica Alta - Nova Pertutti

 Emb.  
 1 pç

## TORNEIRA DE LAVATÓRIO



docol

 Cód. Descrição  
 14267 Mesa - Bica Alta - Nova Chess

 Emb.  
 1 pç

## TORNEIRA DE LAVATÓRIO



Cód.	Descrição	Emb.
12130	1193 - Bica Baixa - Mesa - Primor - Chrome	1 pç

## TORNEIRA DE LAVATÓRIO



Cód.	Descrição	Emb.
1476	Mesa - Bica Baixa - Loggica - Chrome	1 pç

## TORNEIRA DE TANQUE E MÁQUINA



Cód.	Descrição	Emb.
12138	Parede - Primor - com Bico 3/4"	1 pç

## TORNEIRA DE PIA



Cód.	Descrição	Emb.
12139	Parede - Bico Longa 180 - Primor	1 pç

## TORNEIRA



Cód.	Descrição	Emb.
1172	Mesa - Pressmatic - Compacta	1 pç

## TORNEIRA ESFERA



Cód.	Descrição	Emb.
14442	para Máquina de Lavar - Chrome	1 pç

## TORNEIRA



Cód.	Descrição	Emb.
2593	com Filtro - Parede - Branca	18 pçs
2592	com Filtro - Parede - Branca / Cromo	18 pçs

## TORNEIRA DE COZINHA



Cód.	Descrição	Emb.
12283	Bica Móvel - Parede - Cross - Cromada	1 pç
12285	Bica Móvel - Parede - Cross - Branca	1 pç

## TORNEIRA DE COZINHA



Cód.	Descrição	Emb.
12284	Bica Móvel - Parede - Orbe - Cromada	1 pç
12286	Bica Móvel - Parede - Orbe - Branca	1 pç

## TORNEIRA DE COZINHA



Cód.	Descrição	Emb.
1003	Bica Móvel - Mesa - Alta - Cross - Cromo	1 pç
12288	Bica Móvel - Mesa - Alta - Cross - Branca	1 pç

## TORNEIRA DE COZINHA



Cód.	Descrição	Emb.
1001	Alta - Mesa - Orbe - Cromo	1 pç
12287	Alta - Mesa - Orbe - Branca	1 pç

## TORNEIRA DE LAVATÓRIO



Cód.	Descrição	Emb.
12282	Mesa - Cross - Branca	1 pç
1006	Mesa - Cross - Cromo	1 pç

## TORNEIRA DE LAVATÓRIO



Cód.	Descrição	Emb.
12281	Mesa - Orbe - Branca	1 pç
1005	Mesa - Orbe - Cromo	1 pç

## TORNEIRA DE LAVATÓRIO



Cód.	Descrição	Emb.
2594	Mesa - Automática - Branca / Cromada	36 pçs

## TORNEIRA DE LAVATÓRIO



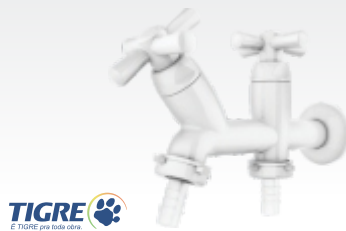
Cód.	Descrição	Emb.
2595	Mesa - Bica Alta - Branca / Cromada	18 pçs

## TORNEIRA DE LAVATÓRIO



Cód.	Descrição	Emb.
12702	Mesa - Alta Móvel - Cross - Preta/Cromada	1 pç
12355	Mesa - Alta Móvel - Cross - Vermelha/Cromada	1 pç

## TORNEIRA



Cód.	Descrição	Emb.
12291	Tanque e Máquina de Lavar - Cross	1 pç

## TORNEIRA DE TANQUE



Cód.	Descrição	Emb.
12289	Cross - Branca - 10 cm	1 pç
12290	Cross - Branca - 15 cm	1 pç

## TORNEIRA DE COZINHA



Cód.	Descrição	Emb.
14431	Bica Móvel - Plus - Mesa	1 pç

## TORNEIRA DE COZINHA



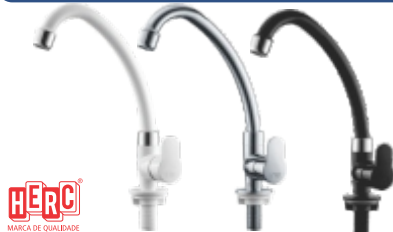
Cód.	Descrição	Emb.
14430	Bica Móvel - Plus - Parede	1 pç

## TORNEIRA DE COZINHA



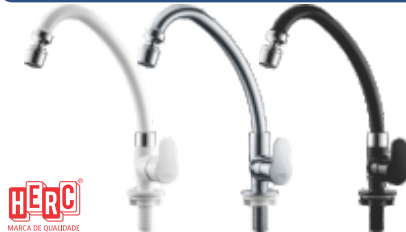
Cód.	Descrição	Emb.
14434	Mesa - Bica Móvel - Sicília - Branca	1 pç

## TORNEIRA DE COZINHA



Cód.	Descrição	Emb.
14344	Mesa - Bica Móvel - Tivoli - BR/CR	1 pç
14345	Mesa - Bica Móvel - Tivoli - CR	1 pç
15032	Mesa - Bica Móvel - Tivoli - PT/CR	1 pç

## TORNEIRA DE COZINHA



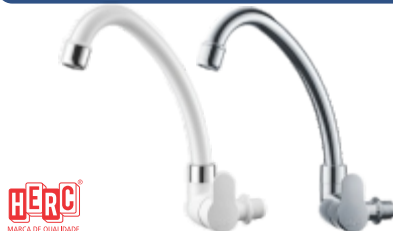
Cód.	Descrição	Emb.
14300	Mesa - Bica Móvel - Tivoli - com arej. - BR/CR	1 pç
14301	Mesa - Bica Móvel - Tivoli - com arej. - CR	1 pç
15033	Mesa - Bica Móvel - Tivoli - com arej. - PT/CR	1 pç

## TORNEIRA DE COZINHA



Cód.	Descrição	Emb.
14433	Parede - Bica Móvel - Sicília - Branca	1 pç

## TORNEIRA DE COZINHA



Cód.	Descrição	Emb.
14298	Parede - Bica Móvel - Tivoli - BR/CR	1 pç
14371	Parede - Bica Móvel - Tivoli - CR	1 pç

## TORNEIRA DE COZINHA



Cód.	Descrição	Emb.
14299	Parede - Bica Móvel - Tivoli - com arej. - BR/CR	1 pç
14343	Parede - Bica Móvel - Tivoli - com arej. - CR	1 pç
15031	Parede - Bica Móvel - Tivoli - com arej. - PT/CR	1 pç

## TORNEIRA DE COZINHA



Cód.	Descrição	Emb.
14433	Parede - Bica Móvel - Sicília - Branca	1 pç

## TORNEIRA DE COZINHA



Cód.	Descrição	Emb.
3526	Bica Móvel - Marbella - Parede	1 pç

## TORNEIRA DE COZINHA



Cód.	Descrição	Emb.
3527	Bica Móvel - Marbella - Mesa	1 pç

## TORNEIRA DE LAVATÓRIO



Cód.	Descrição	Emb.
1189	1195-1 - Branca	12 pçs
14603	Preta	12 pçs



## TORNEIRA DE LAVATÓRIO



Cód.	Descrição	Emb.
12447	Facilita - Branco	12 pçs
12446	Facilita - Branco com volta Preta	12 pçs
12448	Facilita - Preta	12 pçs

## TORNEIRA DE LAVATÓRIO



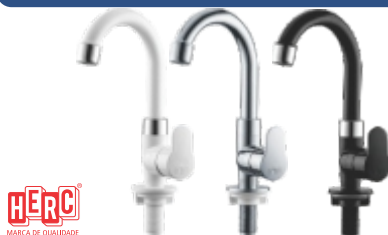
Cód.	Descrição	Emb.
14435	Sicilia - Bica Alta - Branca	1 pç

## TORNEIRA DE LAVATÓRIO



Cód.	Descrição	Emb.
14432	Mesa - Bica Alta - Plus	1 pç

## TORNEIRA DE LAVATÓRIO



Cód.	Descrição	Emb.
14302	Tivoli - BR/CR	1 pç
14372	Tivoli - CR	1 pç
15034	Tivoli - PT/CR	1 pç

## TORNEIRA DE JARDIM



Cód.	Descrição	Emb.
1188	1128-1 - PVC	12 pçs

## TORNEIRA DE TANQUE E MÁQUINA



Cód.	Descrição	Emb.
11215	ABS - Plus - 1/4 de Volta - Cromada	1 pç

## TORNEIRA DE TANQUE E MÁQUINA



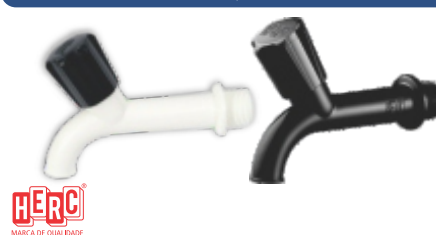
Cód.	Descrição	Emb.
3525	CR - Bahamas	1 pç

## TORNEIRA



Cód.	Descrição	Emb.
14599	Multiuso - 15 cm - Preta	12 pçs

## TORNEIRA DE TANQUE



Cód.	Descrição	Emb.
7151	1126-1 - PVC - 10 cm - Branca	12 pçs
1453	1158-1 - PVC - 15 cm - Branca	12 pçs
14598	PVC - 10 cm - Preta	12 pçs

## TORNEIRA DE TANQUE



Cód.	Descrição	Emb.
12445	10 cm - 1/2" - com Rosca e Bico - Branco	12 pçs
14600	10 cm - 1/2" - com Rosca e Bico - Preta	12 pçs
6803	15 cm - 1/2" - com Rosca e Bico - Branco	12 pçs
14601	15 cm - 1/2" - com Rosca e Bico - Preta	12 pçs

## TORNEIRA DE TANQUE



Cód.	Descrição	Emb.
11216	ABS - 15 cm - 1/4 de Volta - Cromada	1 pç

## TORNEIRA PRÁTICA



Cód.	Descrição	Emb.
9033	Bica Móvel - Parede - Branca	1 pç

## TORNEIRA



Cód.	Descrição	Emb.
2072	1107 - PVC - Filtro - Branca	12 pçs

## TORNEIRA



Cód.	Descrição	Emb.
15030	Filtro - Automática Superior - Azul	12 pçs

## TORNEIRA



Cód.	Descrição	Emb.
1887	Cozinha - 18 cm - Branca	12 pçs
14602	Cozinha - 18 cm - Preta	12 pçs

## TORNEIRA COM FILTRO



**Cód. Descrição** **Emb.**  
7950 Mesa - Bica Móvel - Plus - Branca 6 pçs

## TORNEIRA COM FILTRO



**Cód. Descrição** **Emb.**  
4226 Parede - Plus - Bica Móvel - BR 6 pçs  
14427 Parede - Plus - Bica Móvel - BR/CR 6 pçs  
14426 Parede - Plus - Bica Móvel - PT/CR 6 pçs

## TORNEIRA COM FILTRO



**Cód. Descrição** **Emb.**  
14240 Parede - Prática - Bica Móvel - Branca 6 pçs

## TORNEIRA ESFERA



**Cód. Descrição** **Emb.**  
12225 3/4" 12 pçs

## TORNEIRA COM FILTRO



**Cód. Descrição** **Emb.**  
14321 com Filtro 1 pç

## BACIA CONVENCIONAL



**Cód. Descrição** **Emb.**  
7297 Infantil - 6,8 L - Branca 24 pçs  
11253 Infantil - Ecoflush - Branca 48 pçs

## BACIA CONVENCIONAL



**Cód. Descrição** **Emb.**  
7862 Acesso Plus - Branca 24 pçs

## BACIA PARA CAIXA ACOPLADA



**Cód. Descrição** **Emb.**  
7864 Acesso Plus - Branca 18 pçs  
7865 Acesso Plus - Ecoflush - Branca 48 pçs

## BACIA PARA CAIXA ACOPLADA



**Cód. Descrição** **Emb.**  
11271 Infantil - Ecoflush - Branca 24 pçs

## BACIA PARA CAIXA ACOPLADA



**Cód. Descrição** **Emb.**  
8006 Saveiro com Assento - Branco 24 pçs

## BACIA TURCA



**Cód. Descrição** **Emb.**  
4430 Branca 24 pçs

## COLUNA PARA TANQUE



**Cód. Descrição** **Emb.**  
7867 60 x 52 cm - com mesa - Branca 48 pçs

## CUBA DE APOIO



**Cód. Descrição** **Emb.**  
7435 Redonda - 35 cm - Branca 1 pç

## CUBA DE APOIO



**Cód. Descrição** **Emb.**  
682 35 x 35 cm - Branca 45 pçs  
3263 41 x 41 cm - Branca 45 pçs

## BACIA CONVENCIONAL



**Cód. Descrição** **Emb.**  
6855 Acesso Plus - Branca 1 pç

## BACIA



Incepa

Cód.	Descrição	Emb.
3128	Thema - Branca	24 pçs
3465	Thema - Preto	24 pçs
3129	Thema - Biscuit	24 pçs
3132	Thema - Verde Água	24 pçs

## BACIA PARA CAIXA ACOPLADA



Incepa

Cód.	Descrição	Emb.
953	Art - Branca	24 pçs

## BACIA PARA CAIXA ACOPLADA



Incepa

Cód.	Descrição	Emb.
11327	Thema - Branca	1 pç
11329	Thema - Biscuit	1 pç
11330	Thema - Cinza Platina	1 pç
11333	Thema - Verde Água	1 pç
11331	Thema - Ecoflush - Cinza Platina	1 pç

## COLUNA PARA LAVATÓRIO



Incepa

Cód.	Descrição	Emb.
7303	Thema - Branca	1 pç
7304	Thema - Preto	1 pç
7305	Thema - Biscuit	1 pç
7306	Thema - Cinza Platina	1 pç
7307	Thema - Pêssego	1 pç

## CUBA DE APOIO



Incepa

Cód.	Descrição	Emb.
4598	Eros - 32,5 x 32,5 cm - Branca	1 pç

## CUBA DE APOIO



Incepa

Cód.	Descrição	Emb.
7900	Thema - 50 x 36 cm - Branca	1 pç

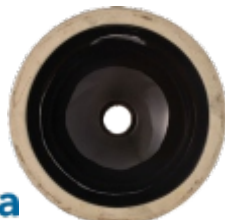
## CUBA DE APOIO



Incepa

Cód.	Descrição	Emb.
4693	Sentire - 45,5 x 40 cm - Branca	1 pç

## CUBA DE EMBUTIR



Incepa

Cód.	Descrição	Emb.
4690	Redonda - 36,5 cm - Preta	1 pç

## CAIXA ACOPLADA



Incepa

Cód.	Descrição	Emb.
11320	Thema - Branca	1 pç
11322	Thema - Biscuit	1 pç
11326	Thema - Verde Água	1 pç
11324	Thema - Ecoflush - Cinza Platina	1 pç

## CAIXA PARA BACIA



Incepa

Cód.	Descrição	Emb.
954	Art - 3,6 L - Branca	1 pç

## KIT



Incepa

Cód.	Descrição	Emb.
12884	Bacia com Caixa Acoplada - Avant	1 pç

## BACIA PARA CAIXA ACOPLADA



ICASA

Cód.	Descrição	Emb.
14455	Sabatini - Branca	1 pç

## BACIA PARA CAIXA ACOPLADA



ICASA

Cód.	Descrição	Emb.
15092	Sabarã - com Saída Horizontal - Branca	1 pç

## BACIA PARA CAIXA ACOPLADA



ICASA

Cód.	Descrição	Emb.
15090	Luna Speciale - Branca	1 pç

## CAIXA PARA BACIA



ICASA

Cód.	Descrição	Emb.
14456	Sabatini Plus com Mecanismo - Branca	1 pç



## CAIXA PARA BACIA


**icasa**

Cód.	Descrição	Emb.
15091	Luna - com Mecanismo - Branca	1 pç

## CAIXA PARA BACIA


**icasa**

Cód.	Descrição	Emb.
15088	Pop - com Mecanismo - Branca	1 pç

## KIT


**icasa**

Cód.	Descrição	Emb.
15089	Combo Acoplado - Sabatini - Branco	1 pç

## COLUNA PARA LAVATÓRIO


**icasa**

Cód.	Descrição	Emb.
6193	Sabarã - Branca	1 pç

## MICTÓRIO


**icasa**

Cód.	Descrição	Emb.
14866	Sifonado com Kit - Branco - 52 x 34 cm	1 pç

## CUBA DE APOIO


**icasa**

Cód.	Descrição	Emb.
14457	Redonda - 35 cm - Branca	1 pç

## CUBA DE EMBUTIR


**icasa**

Cód.	Descrição	Emb.
14460	Redonda - 31 cm - Branca	1 pç

## CUBA DE APOIO


**icasa**

Cód.	Descrição	Emb.
12320	Quadrada - 37 cm - Branca	1 pç

## CUBA DE APOIO


**icasa**

Cód.	Descrição	Emb.
12309	Retangular - 41 x 31 cm - Branca	1 pç

## CUBA DE EMBUTIR


**icasa**

Cód.	Descrição	Emb.
12308	Oval - 49 x 36 cm - Branca	1 pç

## CUBA DE EMBUTIR


**icasa**

Cód.	Descrição	Emb.
6189	Oval - 40 x 30 cm - Branca	1 pç

## CUBA DE SOBREPOR


**icasa**

Cód.	Descrição	Emb.
14458	Oval - 45 x 33 cm - Branca	1 pç

## CUBA DE SOBREPOR


**icasa**

Cód.	Descrição	Emb.
14459	Redonda - 32 cm - Branca	1 pç

## LAVATÓRIO SUSPENSO


**icasa**

Cód.	Descrição	Emb.
6191	Sabarã - 42 x 32 cm - Branca	1 pç

## BACIA CONVENCIONAL


**logasa**  
Qualidade em seu espaço

Cód.	Descrição	Emb.
1866	Parati - Branco	24 pçs
2432	Parati - Cinza Escuro	24 pçs
237	Parati - Ocre	24 pçs

## BACIA PARA CAIXA ACOPLADA


**logasa**  
Qualidade na sua escolha

Cód.	Descrição	Emb.
8993	Parati - Bege	1 pç
8392	Parati - Branco	1 pç
8391	Parati - Cinza Claro	1 pç
8390	Parati - Cinza Escuro	1 pç
8389	Parati - Ocre	1 pç

## BACIA PARA CAIXA ACOPLADA


**Mari**  
Louças Sanitárias

Cód.	Descrição	Emb.
14036	Gardênia - Branca	1 pç

## CAIXA ACOPLADA


**Mari**  
Louças Sanitárias

Cód.	Descrição	Emb.
14037	Gardênia - Branca	1 pç

## BACIA PARA CAIXA ACOPLADA


**LORENZETTI**  
Mais do que você imagina

Cód.	Descrição	Emb.
15130	Way - Branca	1 pç

## CAIXA PARA ACOPLAR


**LORENZETTI**  
Mais do que você imagina

Cód.	Descrição	Emb.
15131	Way - One Branca	1 pç

## KIT


**LORENZETTI**  
Mais do que você imagina

Cód.	Descrição	Emb.
15132	Bacia c/ Caixa Acop. - Way - Branca - 6 L	1 pç

## LAVATÓRIO


**ASTRA**

Cód.	Descrição	Emb.
172	Plástico - 36 x 28 cm	1 pç

## ADAPTADOR


**TRAMONTINA**

Cód.	Descrição	Emb.
14156	com Rosca 3/4" e Bucha de Redução 1/2"	12 pçs

## DUCHA


**HERC**  
MARCA DE QUALIDADE

Cód.	Descrição	Emb.
7974	7 Funções - Engate Rápido 1/2"	12 pçs

## ESGUICHO GATILHO


**PLASBOHN**

Cód.	Descrição	Emb.
5039	para Mangueira 1/2"	6 pçs

## ESGUICHO


**HERC**  
MARCA DE QUALIDADE

Cód.	Descrição	Emb.
7973	Pistola para Engate Rápido	12 pçs

## ESGUICHO


**ASTRA**

Cód.	Descrição	Emb.
2686	Reto para Mangueira - 1/2"	8 pçs

## ESGUICHO


**HERC**  
MARCA DE QUALIDADE

Cód.	Descrição	Emb.
3054	Reto para Engate Rápido - 1/2"	12 pçs

## ENGATE RÁPIDO


**TRAMONTINA**

Cód.	Descrição	Emb.
14153	para Mangueira - 1/2"	12 pçs

## ESGUICHO


**TRAMONTINA**

Cód.	Descrição	Emb.
14154	com Engate Rosqueado e Jato Regulável	12 pçs

## ESGUICHO



TRAMONTINA

Cód.	Descrição	Emb.
14155	com Jato Regulável para Engate Rápido	12 pçs

## LIGAÇÃO



TRAMONTINA

Cód.	Descrição	Emb.
14157	Reparadora para Mangueira - 1/2"	12 pçs

## MANGUEIRA



Cód.	Descrição	Emb.
6321	8,00 x 1,6 mm - 2 metros - Fina	1 pç
6320	6,35 x 1,0 mm - 2 metros	1 pç
6319	9,52 x 1,6 mm - 2 metros - Grossa	1 pç

## MANGUEIRA DE JARDIM



Cód.	Descrição	Emb.
3048	Superflex - 1/2" - Laranja	50 metros
3049	Superflex - 3/4" - Laranja	50 metros

## MANGUEIRA



TRAMONTINA

Cód.	Descrição	Emb.
13091	Flex PVC - Verde - com Engate - 20 m - 1/2"	1 pç
13092	Flex PVC - Verde - com Engate - 30 m - 1/2"	1 pç

## MANGUEIRA



TRAMONTINA

Cód.	Descrição	Emb.
13245	Especial Flex - 50 m - 3/4"	1 pç
13205	Especial Flex - 100 m - 1/2"	1 pç

## MANGUEIRA



TRAMONTINA

Cód.	Descrição	Emb.
14911	Especial Flex - Listrada - 50 m	1 pç
14912	Especial Flex - Listrada - 100 m	1 pç
13546	Especial Flex - Listrada - 300 m	1 pç

## MANGUEIRA



Cód.	Descrição	Emb.
7060	Megajato - 1/2" - Amarela	300 metros
3047	Megajato - 3/4" - Laranja	300 metros

## MANGUEIRA



Cód.	Descrição	Emb.
5040	para Máquina de Lavar - Entrada - 1,20 m	12 pçs

## MANGUEIRA



Cód.	Descrição	Emb.
3051	Multiuso - 3/8" x 3,0 mm	50 metros

## MANGUEIRA



Cód.	Descrição	Emb.
5869	Nível - 5/16" x 1,50 mm - Cristal	50 metros

## MANGUEIRA



Cód.	Descrição	Emb.
5041	Tanquinho - Saída	12 pçs

## MANGUEIRA



DUPLASTICO

Cód.	Descrição	Emb.
12109	TopTubo - Água - 1/2"	50 metros
12110	TopTubo - Água - 3/4"	50 metros
12111	TopTubo - Água - 1"	50 metros

## MANGUEIRA



DUPLASTICO

Cód.	Descrição	Emb.
12112	TopTubo - Água - 1/2"	100 metros
12113	TopTubo - Água - 3/4"	100 metros
12114	TopTubo - Água - 1"	100 metros

## ACABAMENTO BASE



Cód.	Descrição	Emb.
12135	Gali Chrome - 1/2" à 1"	12 pçs
12136	Gali Chrome - 1.1/4" à 1.1/2"	12 pçs



## ACABAMENTO BASE


**docol**

Cód.	Descrição	Emb.
12	Itapema Bella - 1/2" à 1"	6 pçs
14471	Itapema Bella - 1/2" à 3/4"	1 pç

## ACABAMENTO BASE


**docol**

Cód.	Descrição	Emb.
7541	Loggica - 1/2" à 1"	12 pçs
7542	Loggica - 1.1/4" à 1.1/2"	12 pçs

## ACABAMENTO BASE


**docol**

Cód.	Descrição	Emb.
12127	Primor - 1/2" à 1"	20 pçs
12128	Primor - 1.1/4" à 1.1/2"	20 pçs

## ACABAMENTO BASE


**docol**

Cód.	Descrição	Emb.
7523	Riva - 1/2" à 1"	6 pçs
7524	Riva - 1.1/4" à 1.1/2"	6 pçs

## ACABAMENTO BASE


**docol**

Cód.	Descrição	Emb.
7544	Street - 1.1/4" à 1.1/2"	6 pçs

## ACABAMENTO BASE


**docol**

Cód.	Descrição	Emb.
7370	Trio - 1/2" à 1"	6 pçs
7518	Trio - 1.1/4" à 1.1/2"	6 pçs

## ACABAMENTO BASE


**docol**

Cód.	Descrição	Emb.
4990	Nova Pertutti - 1/2"	1 pç

## ACABAMENTO MONOCOMANDO


**docol**

Cód.	Descrição	Emb.
1373	Cromado - Alta Vazão	6 pçs
1374	Cromado - Baixa Pressão	6 pçs

## ACABAMENTO MONOCOMANDO


**docol**

Cód.	Descrição	Emb.
3087	Monocomando - para Chuveiro - Nexus	1 pç

## ACABAMENTO VÁLVULA DE DESCARGA


**docol**

Cód.	Descrição	Emb.
7534	Salvaqua - Box - Bege	6 pçs
7533	Salvaqua - Box - Cinza Pérola	6 pçs
7535	Salvaqua - Box - Chrome	6 pçs
7532	Salvaqua - Box - Gelo Polar	6 pçs

## ACABAMENTO VÁLVULA DE DESCARGA


**docol**

Cód.	Descrição	Emb.
16	Classic - Chrome	6 pçs
19	Classic - Chrome Black	6 pçs

## ACABAMENTO VÁLVULA DE DESCARGA


**docol**

Cód.	Descrição	Emb.
7378	Salvaqua - Bege	6 pçs
7375	Salvaqua - Chrome	6 pçs

## ACABAMENTO VÁLVULA DE DESCARGA


**docol**

Cód.	Descrição	Emb.
21	Especial - Bege / Marfim	6 pçs
18	Especial - Cinza Pérola	6 pçs
20	Especial - Gelo Polar	6 pçs

## ACABAMENTO VÁLVULA DE DESCARGA


**docol**

Cód.	Descrição	Emb.
5671	Luxus - Chrome	1 pç

## ACABAMENTO


**TIGRE**  
E TIGRE para todos os

Cód.	Descrição	Emb.
3330	Registro Chuveiro - Areia	5 pçs
3327	Registro Chuveiro - Branco	5 pçs
3329	Registro Chuveiro - Cinza	5 pçs
3328	Registro Chuveiro - Cromado	5 pçs

## ACABAMENTO



FABRIMAR

Cód.	Descrição	Emb.
13374	Universal - Nova Gyro - 1/2" - 3/4" - 1"	6 pçs

## ACABAMENTO



FABRIMAR

Cód.	Descrição	Emb.
13376	Universal - Petra - 1/2" - 3/4" - 1"	6 pçs

## ANEL DE VEDAÇÃO



Cód.	Descrição	Emb.
14320	para Vaso Sanitário - com Guia	1 pç

## ANEL DE VEDAÇÃO



Cód.	Descrição	Emb.
15165	para Saída da Caixa Acoplada - Universal	24 pçs

## ACABAMENTO



FABRIMAR

Cód.	Descrição	Emb.
13375	Universal - Zeta - 1/2" - 3/4" - 1"	6 pçs

## ASSENTO SANITÁRIO



Cód.	Descrição	Emb.
1448	Almofadado - Art - Branco	2 pçs

## ASSENTO SANITÁRIO



Cód.	Descrição	Emb.
6556	Almofadado - Paris / Sabatini - Azul	1 pç
6028	Almofadado - Paris / Sabatini - Bege	1 pç
6027	Almofadado - Paris / Sabatini - Branco	1 pç
6025	Almofadado - Paris / Sabatini - Cinza	1 pç
6026	Almofadado - Paris / Sabatini - Preto	1 pç

## ASSENTO SANITÁRIO



Cód.	Descrição	Emb.
5291	Almofadado - Thema - Biscuit	2 pçs
5290	Almofadado - Thema - Branco	2 pçs
5292	Almofadado - Thema - Cinza Claro	2 pçs
3384	Almofadado - Thema - Verde Água	1 pç
5293	Almofadado - Thema - Preto	2 pçs

## ASSENTO SANITÁRIO



Cód.	Descrição	Emb.
4189	Soft Soprado - Branco	12 pçs
6867	Soft - Soprado - Cinza Claro	12 pçs
5738	Soft Soprado - Cinza Escuro	12 pçs

## ASSENTO SANITÁRIO



Cód.	Descrição	Emb.
4195	Talento Oval em PP Rígido - Branco	6 pçs

## ASSENTO SANITÁRIO



Cód.	Descrição	Emb.
13422	Popular - Branco	1 pç

## ASSENTO SANITÁRIO



Cód.	Descrição	Emb.
9034	Envoltente - Ideale - Branco - 3385	6 pçs
14099	Envoltente - Ideale - Bege	6 pçs
14097	Envoltente - Ideale - Cinza Claro	6 pçs
14098	Envoltente - Ideale - Cinza Escuro	6 pçs

## ASSENTO SANITÁRIO



Cód.	Descrição	Emb.
9032	Almofadado - Prime - Branco - 2385	6 pçs
14102	Almofadado - Prime - Bege	6 pçs
14100	Almofadado - Prime - Cinza Claro	6 pçs
14101	Almofadado - Prime - Cinza Escuro	6 pçs

## ASSENTO SANITÁRIO



Cód.	Descrição	Emb.
14428	Almofadado - Thema - Branco	6 pçs
14379	Almofadado - Thema - Cinza	2 pçs

## ASSENTO SANITÁRIO PP



Cód.	Descrição	Emb.
7863	Acesso Plus - Branco	6 pçs

## ASSENTO SANITÁRIO PP



Cód.	Descrição	Emb.
8193	Infantil - Branco	6 pçs

## BARRA DE APOIO



Cód.	Descrição	Emb.
1565	30 cm	1 pçs
12265	40 cm	1 pçs
1566	50 cm	1 pçs
12264	60 cm	1 pçs
1567	70 cm	1 pçs
12263	80 cm	1 pçs
1568	90 cm	1 pçs

## BASE MISTURADOR



Cód.	Descrição	Emb.
857	Monocomando - Ducha Higiênica	1 pç

## BASE MISTURADOR



Cód.	Descrição	Emb.
855	Monocomando - Banheira / Chuveiro	1 pç

## BOLSA PARA VASO



Cód.	Descrição	Emb.
1554	1.1/2" x 40 mm	20 pçs

## BOLSA



Cód.	Descrição	Emb.
13902	Excêntrica - 4" - para saída de Bacia	10 pçs

## BOLSA DE VEDAÇÃO



Cód.	Descrição	Emb.
4180	para Saída D'Água	14 pçs

## BOTÃO DUPLO



Cód.	Descrição	Emb.
4186	para Caixa de Descarga - Cromado	10 pçs

## BOTÃO



Cód.	Descrição	Emb.
4185	para Caixa de Descarga - Cromado	8 pçs

## CAIXA DE DESCARGA



Cód.	Descrição	Emb.
3524	Controlada - 9 litros	5 pçs

## CONJUNTO CASTELO



Cód.	Descrição	Emb.
4183	Acionamento Caixa Acoplada	12 pçs

## CONJUNTO DE ENTRADA E SAÍDA



Cód.	Descrição	Emb.
17	Acionamento / Vedação	12 pçs

## CORRENTE



Cód.	Descrição	Emb.
4173	Cadeada com Fixador "S"	12 pçs

## ENTRADA D'ÁGUA



Cód.	Descrição	Emb.
4175	Universal	6 pçs
4172	Universal - Mod.2	6 pçs

## ESPUDE



Cód.	Descrição	Emb.
14318	para Vaso Sanitário	20 pçs

## KIT ACIONAMENTO



Cód.	Descrição	Emb.
3928	Completo para Válvula de Descarga - 1.1/2"	10 pçs

## KIT CHAVE DE MANUTENÇÃO



Cód.	Descrição	Emb.
8278	Válvula de Descarga - Aço Inoxidável	1 pç

## KIT RETENTOR



Cód.	Descrição	Emb.
7517	para Válvula de Descarga - 1.1/2"	10 pçs

## KIT VEDANTE



Cód.	Descrição	Emb.
592	para Válvula de Descarga - 1.1/2"	1 pç
591	para Válvula de Descarga - 1.1/4"	1 pç

## KIT



Cód.	Descrição	Emb.
4125	Tecla Preta para Válvula de Descarga	1 pç

## KIT REPARO



Cód.	Descrição	Emb.
6155	para Registro Pressão - Base - Completo	1 pç

## KIT



Cód.	Descrição	Emb.
399	Mola / Chave - para Válvula de Descarga	1 pç

## MANGOTE



Cód.	Descrição	Emb.
13143	Inox - Flex - Trançado - 40 cm	15 pçs
13144	Inox - Flex - Trançado - 50 cm	15 pçs
13145	Inox - Flex - Trançado - 60 cm	15 pçs

## MANGOTE



Cód.	Descrição	Emb.
13155	Inox - Flex - Trançado - 40 cm - com Registro	15 pçs

## MANGOTE FLEXÍVEL



Cód.	Descrição	Emb.
6928	40 cm	1 pç
6929	60 cm	1 pç

## MANGOTE FLEXÍVEL



Cód.	Descrição	Emb.
4460	30 cm	20 pçs
4461	40 cm	20 pçs
4462	50 cm	20 pçs
7013	60 cm	10 pçs

## MANGOTE FLEXÍVEL



Cód.	Descrição	Emb.
5769	40 cm	10 pçs
5770	50 cm	10 pçs
5771	60 cm	10 pçs

## MANGOTE FLEXÍVEL



Cód.	Descrição	Emb.
13644	40 cm	20 pçs
13676	50 cm	20 pçs
13645	60 cm	20 pçs

## KIT BUJÃO



Cód.	Descrição	Emb.
14332	Cerâmico - Anti-Horário	10 pçs

## KIT BUJÃO



Cód.	Descrição	Emb.
14374	Completo - Primor	10 pçs



## KIT CARTUCHO



Cód.	Descrição	Emb.
14333	Cerâmico M17 - Anti-Horário - Linha Brilho	10 pçs

## KIT CARTUCHO



Cód.	Descrição	Emb.
14331	Completo - Nova Pertutti	10 pçs

## KIT MECANISMO



Cód.	Descrição	Emb.
12492	Acionamento Superior - 6 Litros	1 pç

## KIT MECANISMO



Cód.	Descrição	Emb.
12493	para Caixa de Descarga Duplo - Universal	1 pç

## MECANISMO



Cód.	Descrição	Emb.
14273	Completo - Duplo Acionamento	1 pç

## MECANISMO



Cód.	Descrição	Emb.
14275	Saída - Duplo - Caixa Acoplada	1 pç

## MECANISMO



Cód.	Descrição	Emb.
14276	Saída - Simples - Caixa Acoplada	1 pç

## PROLONGADOR



Cód.	Descrição	Emb.
14136	20 mm	12 pçs
14137	40 mm	12 pçs

## REPARADOR



Cód.	Descrição	Emb.
4174	para Caixa Acoplada Natural	6 pçs

## SAÍDA D'ÁGUA



Cód.	Descrição	Emb.
12829	Universal - Acionamento Redondo	1 pç

## SALVA REGISTRO



Cód.	Descrição	Emb.
14439	Kit Fácil - 9 em 1	1 pç

## TUBO DE DESCARGA



Cód.	Descrição	Emb.
1208	VDE	20 pçs

## TUBO



Cód.	Descrição	Emb.
4356	Sobrepor - 40 x 1.60	20 pçs

## TUBO



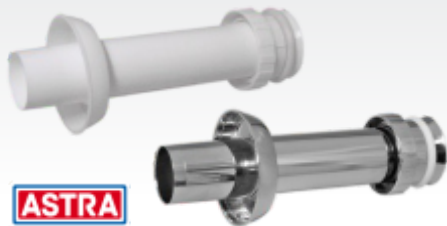
Cód.	Descrição	Emb.
4197	para Válvula de Descarga - C/Viola	24 pçs

## CONJUNTO DE LIGAÇÃO



Cód.	Descrição	Emb.
2701	Luxo - Cromado	6 pçs
2702	VS - Branco	6 pçs

## CONJUNTO DE LIGAÇÃO



Cód.	Descrição	Emb.
5569	Ajustável - com Bolsa - Branco	20 pçs
5570	Ajustável - com Bolsa - Cromada	10 pçs

## TUBO DE LIGAÇÃO



Cód.	Descrição	Emb.
1841	Ajustável - Cromado - 38 x (90-250mm)	5 pçs

## TUBO DE LIGAÇÃO



Cód.	Descrição	Emb.
2713	Ajustável - Branco	6 pçs
2714	Ajustável - Metalizado	6 pçs

## VEDAÇÃO



Cód.	Descrição	Emb.
14277	Mecanismo - Caixa Acoplada	1 pç

## CAIXA DE GORDURA



Cód.	Descrição	Emb.
12314	com Cesto para Limpeza - 42 L	1 pç

## CAIXA DE GORDURA



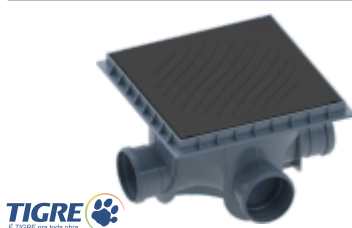
Cód.	Descrição	Emb.
14182	com Cesta - 21 L	1 pç

## CAIXA DE GORDURA



Cód.	Descrição	Emb.
4528	100 mm - Com Tampa	1 pç

## CAIXA DE INSPEÇÃO



Cód.	Descrição	Emb.
4523	100 mm - com Tampa	1 pç

## CAIXA MULTIUSO



Cód.	Descrição	Emb.
13944	50 litros - sem Tampa - Feijão	1 pç
13943	100 litros - sem Tampa - Feijão	1 pç
5660	300 litros - sem Tampa - Feijão	1 pç
5659	500 litros - sem Tampa - Feijão	1 pç
5658	700 litros - sem Tampa - Feijão	1 pç
5657	1.000 litros - sem Tampa - Feijão	1 pç

## CAIXA MULTIUSO



Cód.	Descrição	Emb.
6871	1000 litros - sem Tampa - Redonda	4 pçs
7915	2.000 litros - sem Tampa - Redonda	1 pç

## CAIXA SIFONADA



Cód.	Descrição	Emb.
241	Quadrada - 100 x 100 x 50	6 pçs
242	Quadrada - 150 x 150 x 50	12 pçs
1348	Quadrada - 150 x 185 x 75	12 pçs

## CAIXA SIFONADA



Cód.	Descrição	Emb.
14150	Redonda - 100 x 100 x 50	6 pçs
4655	Redonda - 150 x 185 x 75	12 pçs
1716	Redonda - 250 x 172 x 50	4 pçs
244	Redonda - 250 x 230 x 75	4 pçs

## CAIXA SIFONADA - GIRAFÁCIL



Cód.	Descrição	Emb.
3476	Quadrada - 100 x 140 x 50	6 pçs
3477	Quadrada - 150 x 170 x 75	6 pçs

## CAIXA SIFONADA - GIRAFÁCIL



Cód.	Descrição	Emb.
4743	Redonda - 100 x 140 x 50	6 pçs
4885	Redonda - 150 x 170 x 75	6 pçs

## CAIXA SIFONADA - GIRAFÁCIL



Cód.	Descrição	Emb.
2916	Redonda - 150 x 170 x 75 - Alumínio	6 pçs

## CAIXA SIFONADA


**FORTLEV**  
É MUITO MAIS CAIXA D'ÁGUA

Cód.	Descrição	Emb.
2618	Quadrada - 100 x 100 x 50	12 pçs
2656	Quadrada - 150 x 150 x 50	6 pçs
885	Quadrada - 250 x 172 x 50	4 pçs
888	Quadrada - 250 x 230 x 75	4 pçs

## CAIXA SIFONADA


**FORTLEV**  
É MUITO MAIS CAIXA D'ÁGUA

Cód.	Descrição	Emb.
1434	Redonda - 100 x 100 x 50	12 pçs
887	Redonda - 250 x 172 x 50	4 pçs
889	Redonda - 250 x 230 x 75	4 pçs

## CAIXA SIFONADA


**HERC**  
MARCA DE QUALIDADE

Cód.	Descrição	Emb.
14429	Quadrada - 100 x 100 x 50	4 pçs

## CAIXA SIFONADA


**HERC**  
MARCA DE QUALIDADE

Cód.	Descrição	Emb.
14133	Quad - 250 x 250 x 75/100 - c/ Cesto e Tampa	4 pçs

## CESTO MULTIUSO


**ASTRA**

Cód.	Descrição	Emb.
3932	com Tampa - 20 x 25 cm - Branco	1 pç
174	com Tampa - 20 x 25 cm - Cinza	1 pç

## CORPO CAIXA SIFONADA


**TIGRE**  
É TIGRE para toda obra

Cód.	Descrição	Emb.
1190	Redux - 100 x 100 x 50	6 pçs
1191	Redux - 100 x 150 x 50	6 pçs
1193	Redux - 150 x 185 x 75	1 pç

## CAIXA PARA HIDROMETRO


**TAF**

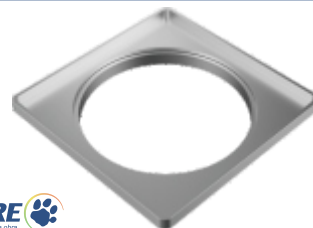
Cód.	Descrição	Emb.
12316	Piso - Nº 10 - Cesan	1 pç

## CAIXA PARA HIDROMETRO


**TAF**

Cód.	Descrição	Emb.
7999	CHN2 - BRK - Cachoeiro	1 pç

## PORTA GRELHA


**TIGRE**  
É TIGRE para toda obra

Cód.	Descrição	Emb.
93	Quadrada - Prata - 100 mm	12 pçs
129	Quadrada - Prata - 150 mm	6 pçs

## PORTA GRELHA


**TIGRE**  
É TIGRE para toda obra

Cód.	Descrição	Emb.
3091	Redonda - Branca - 100 mm	12 pçs

## PORTA GRELHA


**FORTLEV**  
É MUITO MAIS CAIXA D'ÁGUA

Cód.	Descrição	Emb.
898	Quadrada - Branca - 100 mm	12 pçs
895	Quadrada - Branca - 150 mm	20 pçs

## PORTA GRELHA


**FORTLEV**  
É MUITO MAIS CAIXA D'ÁGUA

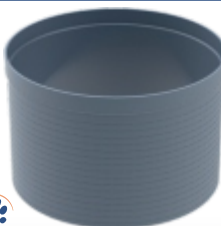
Cód.	Descrição	Emb.
899	Redonda - Branca - 100 mm	12 pçs

## PROLONGADOR


**FORTLEV**  
É MUITO MAIS CAIXA D'ÁGUA

Cód.	Descrição	Emb.
890	Caixa Sifonada - 100 x 200 mm	10 pçs
891	Caixa Sifonada - 150 x 200 mm	10 pçs

## PROLONGADOR


**TIGRE**  
É TIGRE para toda obra

Cód.	Descrição	Emb.
4394	sem Entrada - 300 mm	1 pç

## PROLONGAMENTO


**TIGRE**  
É TIGRE para toda obra

Cód.	Descrição	Emb.
2498	Caixa Sifonada - 100 x 150 mm	25 pçs
1347	Caixa Sifonada - 150 x 150 mm	6 pçs

## PROLONGAMENTO



Cód.	Descrição	Emb.
1207	Redux - Caixa Sifonada - 100 x 200 mm	25 pçs
1270	Redux - Caixa Sifonada - 150 x 200 mm	6 pçs

## PROLONGADOR



Cód.	Descrição	Emb.
13512	Caixa de Gordura e Caixa Pluvial - 42 L	1 pç

## CAIXA PARA HIDROMETRO



Cód.	Descrição	Emb.
11618	Nº 2 - CESAN	1 pç

## CAIXA PARA HIDROMETRO



Cód.	Descrição	Emb.
12315	Nº 1 - Visor Incolor	1 pç

## GRELHA REDONDA



Cód.	Descrição	Emb.
892	Branca - 100 mm	20 pçs
893	Branca - 150 mm	20 pçs

## GRELHA QUADRADA



Cód.	Descrição	Emb.
7483	Branca - 100 mm	20 pçs

## GRELHA ABRE E FECHA



Cód.	Descrição	Emb.
10278	Quadrada - Cromada - 100 mm	12 pçs
10279	Quadrada - Cromada - 150 mm	12 pçs

## GRELHA ECOLOGICA



Cód.	Descrição	Emb.
7058	Quadrada - Branca - 100 mm	12 pçs
3677	Quadrada - Branca - 150 mm	12 pçs

## GRELHA ECOLOGICA



Cód.	Descrição	Emb.
38	Redonda - Branca - 100 mm	12 pçs

## GRELHA PARA PISO



Cód.	Descrição	Emb.
3257	13 x 50 cm - 3T - Areia	4 pçs
3675	13 x 50 cm - 3T - Branca	4 pçs
8733	13 x 50 cm - 3T - Cinza	4 pçs

## GRELHA PARA PISO



Cód.	Descrição	Emb.
14129	20 x 50 cm - 3T - Cinza	1 pç

## GRELHA PARA PISO



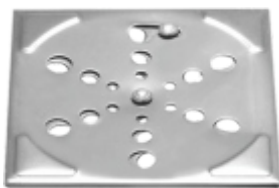
Cód.	Descrição	Emb.
3256	13 x 50 cm - Pedestre - Areia	4 pçs

## GRELHA QUADRADA



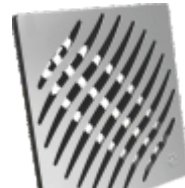
Cód.	Descrição	Emb.
12260	10 x 10 - com Caixilho	1 pç
12258	15 x 15 - com Caixilho	1 pç

## GRELHA QUADRADA



Cód.	Descrição	Emb.
12259	10 x 10 - sem Caixilho	1 pç
12257	15 x 15 - sem Caixilho	1 pç

## GRELHA QUADRADA



Cód.	Descrição	Emb.
8737	Cromada - 100 mm	12 pçs
8886	Cromada - 150 mm	12 pçs



## GRELHA QUADRADA


**TIGRE**  
E TIGRE para toda obra

Cód.	Descrição	Emb.
7384	Titânio - 150 mm	12 pçs

## MARCO PERFIL


**TIGRE**  
E TIGRE para toda obra

Cód.	Descrição	Emb.
3252	para Grelha Piso - 2,5	8 pçs

## PORTA GRELHA


**TIGRE**  
E TIGRE para toda obra

Cód.	Descrição	Emb.
1573	Quadrada - Branca - 100 mm	12 pçs
1574	Quadrada - Branca - 150 mm	6 pçs

## RALINHO


**THOMPSON**  
FERRAMENTAS

Cód.	Descrição	Emb.
8782	Inox - 3.1/2"	12 pçs
8783	Inox - 4.1/2"	12 pçs
8784	Inox - Pia / Lavatório Pequeno	12 pçs

## RALO ARTICULADO


**TIGRE**  
E TIGRE para toda obra

Cód.	Descrição	Emb.
149	Quadrado - Branco - 100 x 40	6 pçs

## RALO LINEAR


**TIGRE**  
E TIGRE para toda obra

Cód.	Descrição	Emb.
6149	Flat - Grelha - Areia - 50 cm	4 pçs
6150	Flat - Grelha - Branca - 50 cm	4 pçs
13325	Flat - Grelha - Cinza - 50 cm	4 pçs

## RALO LINEAR


**TIGRE**  
E TIGRE para toda obra

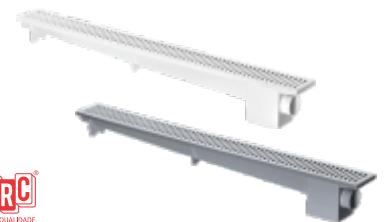
Cód.	Descrição	Emb.
12502	Flat - Grelha - Branca - 90 cm	4 pçs
12695	Flat - Grelha - Cinza - 90 cm	4 pçs

## RALO LINEAR


**HERC**  
MARCA DE QUALIDADE

Cód.	Descrição	Emb.
8386	Modulável Sifonado - 50 cm - Branco	6 pçs
8387	Modulável Sifonado - 50 cm - Cinza	6 pçs
8395	Modulável Sifonado - 50 cm - Cinza / Crom.	6 pçs

## RALO LINEAR


**HERC**  
MARCA DE QUALIDADE

Cód.	Descrição	Emb.
8402	Modulável Sifonado - 70 cm - Branco	6 pçs
8406	Modulável Sifonado - 70 cm - Cinza	6 pçs
8415	Modulável Sifonado - 70 cm - Cinza / Crom.	6 pçs

## RALO SIFONADO


**FORTLEV**  
E MUITO MAIS CAIXA D'ÁGUA

Cód.	Descrição	Emb.
12095	Quadrado - 100 x 52 x 40 mm	12 pçs
12094	Quadrado - 100 x 52 x 40 mm - seco	12 pçs

## RALO SIFONADO


**TIGRE**  
E TIGRE para toda obra

Cód.	Descrição	Emb.
808	Quadrado - 100 x 53 x 40 mm	12 pçs
2126	Quadrado - 100 x 53 x 40 mm - Prata	12 pçs

## SIFÃO


**TIGRE**  
E TIGRE para toda obra

Cód.	Descrição	Emb.
1054	Ajustável Pia Americana - Branco	1 pç

## SIFÃO


**ASTRA**

Cód.	Descrição	Emb.
13134	Sanfonado - Universal - Preto	10 pçs

## SIFÃO


**docol**

Cód.	Descrição	Emb.
5673	Extensivo - 72 cm	30 pçs
6932	Extensivo - 150 cm	14 pçs

## SIFÃO


**HERC**  
MARCA DE QUALIDADE

Cód.	Descrição	Emb.
14406	Extensivo - Duplo - 38/40/48/50 mm	10 pçs
14440	Extensivo - Triplo - 38/40/48/50 mm	12 pçs

## SIFÃO MULTIUSO



Cód.	Descrição	Emb.
7379	Simples - 66 cm - Branco	100 pçs
7735	Duplo - Branco	6 pçs
3076	Duplo - Branco - sem Adaptador	6 pçs

## SIFÃO COPO



Cód.	Descrição	Emb.
13880	Branco	16 pçs

## SUPORTE PARA CAIXA SIFONADA



Cód.	Descrição	Emb.
1339	Redux - 100 mm	4 pçs
1341	Redux - 150 mm	4 pçs

## CUBA INOX



Cód.	Descrição	Emb.
13573	Invicta - Nº 1 - 47 x 32 x 18 cm	1 pç

## CUBA INOX



Cód.	Descrição	Emb.
13572	Invicta - Nº 2 - 56 x 34 x 18 cm	1 pç

## CUBA INOX



Cód.	Descrição	Emb.
13570	Invicta - 40 x 34 x 18 cm	1 pç

## CUBA INOX



Cód.	Descrição	Emb.
13871	Sob/Emb. - Massima - 68 x 48 cm - Inox Esc.	1 pç

## CUBA INOX



Cód.	Descrição	Emb.
13877	Riva - 56 x 34 x 14,5 cm	1 pç

## CUBA INOX



Cód.	Descrição	Emb.
13571	Riva Redonda - 38 x 14 cm	1 pç

## CUBA INOX



Cód.	Descrição	Emb.
3710	304 - Nº 3 - 4.1/2" - 170 mm - C/ Polimento	2 pçs

## CUBA INOX



Cód.	Descrição	Emb.
11925	304 - Nº 1 - 3.1/2" - 170 mm - C/ Polimento	3 pçs

## CUBA INOX



Cód.	Descrição	Emb.
8149	430 - Nº 4 - 3.1/2" - 110 mm - S/ Polimento	4 pçs

## CUBA INOX



Cód.	Descrição	Emb.
5030	304 - Nº 2 - Fundo - 14 cm	8 pçs

## CUBA INOX



Cód.	Descrição	Emb.
5031	430 - Nº 2 - Raso - 11 cm	15 pçs

## PIA INOX



Cód.	Descrição	Emb.
3063	430 - Nº 4 - 110 mm - 1,20 x 53 cm	1 pç
12854	430 - Nº 4 - 110 mm - 1,40 x 53 cm	1 pç
3061	430 - Nº 4 - 110 mm - 1,50 x 53 cm	1 pç
3062	430 - Nº 2 - 110 mm - 1,80 x 56 cm	1 pç
12766	430 - Nº 4 - 110 mm - 1,60 x 53 cm	1 pç
7243	430 - Nº 2 - 135 mm - 1,80 x 56 cm	1 pç
3905	430 - Nº 2 - 110 mm - 2,00 x 56 cm	1 pç
7025	430 - Nº 2 - 135 mm - 2,00 x 56 cm	1 pç

## TANQUE

**Celite**  
Realizando sonhos reais

**Cód. Descrição**  
 12863 com Gabinete - 75 x 38 x 39 cm

**Emb.**  
 1 pç

## TANQUE

**docol**

**Cód. Descrição**  
 13569 Monobloco - 55 x 45 x 23 cm - 32 litros

**Emb.**  
 1 pç

## TANQUE

**docol**

**Cód. Descrição**  
 13874 Reto - Parede - Alto B. - 23 L - 44 x 47,5 x 26 cm 1 pç  
 13873 Reto - Parede - Alto B. - 35 L - 63 x 47,5 x 26 cm 1 pç

**Emb.**  
 1 pç

## TANQUE INOX

**GheiPlus**  
realizando sonhos reais

**Cód. Descrição**  
 3796 430 - GD 500 com Suporte

**Emb.**  
 1 pç

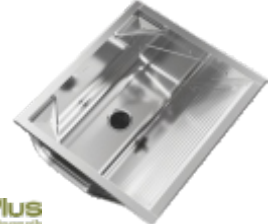
## TANQUE INOX

**GheiPlus**  
realizando sonhos reais

**Cód. Descrição**  
 3682 430 - Mini com Suporte

**Emb.**  
 1 pç

## TANQUE INOX

**GheiPlus**  
realizando sonhos reais

**Cód. Descrição**  
 12860 430 - GD 500 - 608 x 506 x 294 - Embutir

**Emb.**  
 1 pç

## TANQUE

**decoralita**  
realizando sonhos reais

**Cód. Descrição**  
 12685 50 x 40 - Simples - Branco Gelo  
 12684 50 x 40 - Simples - Verde Romano

**Emb.**  
 1 pç  
 1 pç

## TANQUE

**HERC**  
MARCA DE QUALIDADE

**Cód. Descrição**  
 14132 20 litros - Branco

**Emb.**  
 6 pçs

## TANQUE DE LAVAR ROUPA

**TIGRE**  
E TIGRE para todos os dias

**Cód. Descrição**  
 693 Grande - Branco

**Emb.**  
 1 pç

## COLUNA PARA TANQUE

**ICASA**

**Cód. Descrição**  
 14868 Branco

**Emb.**  
 1 pç

## TANQUE

**ICASA**

**Cód. Descrição**  
 14867 Ladrão - Branco - 50 x 50 cm

**Emb.**  
 1 pç



